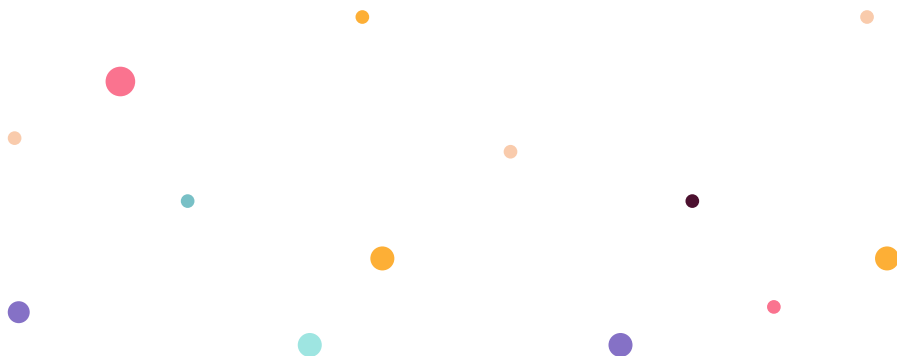


Уважаемые ребята, родители и педагоги!

Наш Музей основан членами Уральского общества любителей естествознания (УОЛЕ) в городе Екатеринбурге в декабре 1870 года. Он является одним из крупнейших музеев Урала. Уникальные памятники, представленные в экспозициях и образовательных программах, отражают подлинную историю, культуру и природу родного края, являются яркими наглядными «пособиями», способствуют усвоению и закреплению школьных знаний, расширяя и углубляя представления о неповторимости и своеобразии Уральского региона.

Приглашаем Вас к знакомству с богатейшими коллекциями нашего музейного объединения и плодотворному сотрудничеству.



МУЗЕЙ ИСТОРИИ И АРХЕОЛОГИИ УРАЛА

Заведующий музеем
Аникин Константин Николаевич
тел. +7 (343) 350-67-71

УРАЛ С ДРЕВНЕЙШИХ ВРЕМЁН ДО НАСТОЯЩЕГО ВРЕМЕНИ

Екатеринбург, пр. Ленина, 69/10,
тел. +7 (343) 350-67-71

Часы работы: среда-воскресенье
11:00 – 18:00,
выходные: понедельник, вторник.

Стоимость билетов на все экспозиции

Музея Истории и Археологии Урала:
полный - 200 руб.,
учащиеся школ и ССУЗ - 100 руб.,
пенсионеры - 100 руб.

Экскурсионное обслуживание

на каждой экспозиции для группы
не более 25 человек:
взрослые - 600 руб.,
учащиеся и пенсионеры - 400 руб.



ДРЕВНЯЯ ИСТОРИЯ НАРОДОВ УРАЛА

Заведующая отделом
Гончарова Евгения Николаевна
тел. +7 (343) 358-95-27

В экспозиции представлены артефакты, раскрывающие мир древнего человека от эпохи каменного века до средневековья. 30 тысяч лет человеческой истории, сосредоточенные в одном зале. Вас ждут древние очаги и святилища, пещеры с палеолитической живописью, а также культовые и бытовые предметы, окружавшие человека в древности. По мотивам экспозиции ежегодно проводится конкурс детского рисунка «Уральская природа и человек в древности».



ШИГИРСКАЯ КЛАДОВАЯ

тел. +7 (343) 358-95-27

Большой Шигирский идол - самая древняя и самая большая деревянная скульптура в мире, его возраст составляет 11 000 лет. Более ста лет назад он был извлечён из толщи торфа и теперь вы можете познакомиться с ним в нашем музее. Кроме этого уникального экспоната в витринах Шигирской кладовой сохранены и другие древности, найденные в ходе золотодобычи на Шигирском торфянике. Коллекция изделий из дерева и кости расскажет о быте и верованиях людей, обитавших на Среднем Урале в эпоху камня и раннего металла.

ИНТЕРАКТИВНЫЕ ЗАНЯТИЯ:

В ходе изучения истории у взрослых и детей возникает множество вопросов о том, как жили наши далекие предки, чем они занимались, насколько были похожи на нас. Для тех, кому интересны ответы на эти и многие другие вопросы, наш отдел подготовил увлекательные занятия и мастер-классы.

Занятия и экскурсии проводятся по предварительной заявке семь дней в неделю с 11:00 до 17:00.

Стоимость билетов на музейное занятие
100 руб. с человека.

Прием заявок по тел. +7 (343) 358-95-27.

ИНТЕРАКТИВНЫЕ ЗАНЯТИЯ ДЛЯ ГРУППЫ ДО 30 ЧЕЛОВЕК:

ЖИЗНЬ ПЕРВОБЫТНЫХ ЛЮДЕЙ

Где жили древние люди? Как они выглядели и чем занимались?

Во что верили? Ответы на эти вопросы и возможность прикоснуться к подлинным предметам каменного века ждут участников интерактивного занятия.

Занятие разработано для посетителей
7-10 лет.

Древним человеком может стать каждый!

КАЛЕНДАРЬ

Как измерял время древний человек? Как выглядели первые календари первобытных охотников? Чем современный календарь, который мы используем сейчас, отличается от традиционного славянского и хантыйского? Мы поговорим о том, что такое время и как оно зависит от занятий человека.

Занятие разработано для посетителей
9-12 лет.

Осознай свое время.



МАСТЕРСКАЯ КАМЕННОГО ВЕКА

Как и из чего делались древние ножи и топоры, какие еще инструменты были у древнего человека? Что кроме камня было у людей в каменном веке? Как могла выглядеть мастерская каменного века? В ходе занятия можно будет попробовать себя в роли древнего мастера и сравнить наш труд сейчас и их труд несколько тысяч лет назад.

Занятие разработано для посетителей от 10 лет и старше.

Булыжник – орудие пролетариата. Эволюционируй!

ОДЕЖДА В КАМЕННОМ ВЕКЕ

Что было в моде 10 тысяч лет назад? Из чего сшили первую одежду? Как выглядели инструменты для создания одежды? Где взять нитки? Мы расскажем, зачем люди одеваются, а посетители смогут поддержать в руках кусочки шкур и кож – материала первой одежды наших предков.

Занятие разработано для посетителей 9-12 лет.

Помните: встречают по одежке!

ТАЙНЫ ДРЕВНИХ ГОНЧАРОВ (керамика)

Чем керамика отличается от других материалов, которыми пользовался древний человек? Что люди делали

и делают из глины? Как и из чего изготавливались первые горшки?

Что означают узоры на древней посуде? Каждый участник занятия почувствует себя древним гончаром и создаст для себя вещь, которую мог бы изготовить древний мастер.

Занятие разработано для посетителей любого возраста.

Не боги горшки обжигают!

ИНТЕРАКТИВНЫЕ ЗАНЯТИЯ ДЛЯ ГРУППЫ ДО 15 ЧЕЛОВЕК:

ПЕЩЕРНАЯ И НАСКАЛЬНАЯ ЖИВОПИСЬ

Как и когда зародилось искусство? Из чего делали краски и кисточки в каменном веке? Что и зачем рисовал древний человек? Участники мастер – класса пробуют свои силы в создании подобных произведений искусства, используя уголь, охру, камень.

Занятие разработано для посетителей от 9 лет и старше.

Найди границу искусства и магии!



РУССКАЯ ОБРЯДОВАЯ КУКЛА

Когда появились игрушки? Из чего и для чего делали кукол на Руси? Чем игрушка отличается от божка? Вы узнаете о традициях изготовления кукол в связи с календарными праздниками, значимыми событиями в жизни человека и в качестве оберегов. В ходе занятия вы сможете самостоятельно изготовить куклу-оберег из ткани.

Занятие разработано для посетителей от 9 лет и старше.

Куклы детям не игрушки!

ЛЕКЦИЯ ДЛЯ УЧАЩИХСЯ 9-11 КЛАССОВ «ЭВОЛЮЦИЯ ЧЕЛОВЕКА»

Лекция посвящена в первую очередь биологической эволюции человека (от австралопитека до Homo Sapiens), последним научным открытиям и проблемам. Лекция сопровождается презентацией и демонстрацией реплик древнейших орудий.

Минимальное количество участников для большинства занятий - 10 человек.

Все занятия проходят в экспозиции «Древняя история народов Урала», в окружении подлинных предметов с привлечением иллюстративного материала и включают в себя теоретическую часть (рассказ) и практическую - самостоятельная работа. Дети работают с природными и искусственными материалами специальными принадлежностями с максимальным учётом техники безопасности и гигиены.

Возможен заказ выездных занятий. Условия проведения уточнять по телефону +7 (343) 358-95-27.



ОТДЕЛ ИСТОРИИ

Заведующий отделом

Фроленко Александр Дмитриевич

тел. +7 (343) 350-67-71

НА ОДНОЙ ЗЕМЛЕ, ПОД ОДНИМ НЕБОМ

Более тысячи интереснейших этнографических экспонатов, которые в музее собирали почти полтора столетия, выставлены в одном музейном зале. Экспозиция построена по типу путешествия - знакомства с бытом народов Урала. Можно заглянуть в мансийский чум, башкирскую юрту, постоять у стен русского острога. В юрте, чуме, русской избе звучат голоса их обитателей, а на подворье – животных. Устройство чума, юрты, русской избы, предметы домашнего обихода символика яркого, красочного национального костюма станут понятны в ходе экскурсии.

ИНТЕРАКТИВНЫЕ ЗАНЯТИЯ: ЖИЗНЬ КОРЕННЫХ НАРОДОВ УРАЛА -

занятие для начальной школы с элементами игры: «Снаряды охотника и рыболова», «Одень башкирку и мансийку», «Определи бытовые предметы из чума и юрты». Самостоятельно дети могут выполнять квесты в интерактивном киоске.

МАСТЕР-КЛАСС «ОБРЯДОВАЯ КУКЛА СВОИМИ РУКАМИ»

Участники знакомятся с навыками работы с тканью без использования иглы и ножниц, пытаются изготовить куклу-нянюшку.

ГОРНЫЙ МИР

ИНТЕРАКТИВНЫЕ ЗАНЯТИЯ: В РАННЕМ ЕКАТЕРИНБУРГЕ: XVIII ВЕК

Занятие начинается с просмотра мультфильма «Урал - опорный край державы», а затем экскурсии по разделу экспозиции «В раннем Екатеринбурге». Портреты основателей города, орудия труда первостроителей, продукция уральских заводов: пушка, медные платы и монеты Екатеринбургского монетного двора, медная посуда, предметы школьного быта и другие подлинные памятники 18 века дают представление о том, когда и как был основан Екатеринбург, как появились первые горнозаводские школы и чему в них обучали. Во второй части интерактивного занятия учащиеся закрепляют полученные знания, определяя минералы, выстраивая технологическую цепочку получения металла.

В СТАРОЙ ШКОЛЕ

После экскурсии учащиеся решают задачи из старинных учебников, читают тексты-скорописи, определяют минералы и знакомятся с порядками школы времён В.Н. Татищева, поощрениями и наказаниями.

УРАЛ - ФРОНТУ

ИНТЕРАКТИВНЫЕ ЗАНЯТИЯ: ФРОНТОВОЙ ПРИВАЛ

После экскурсионного знакомства

с экспонатами выставки участники делятся на две группы и приступают к выполнению заданий: написать письмо с фронта, сделать военную зарисовку, намотать портянку, сделать перевязку «раненому», ответить на вопросы кроссворда. Команда победительница награждается памятным дипломом музея.

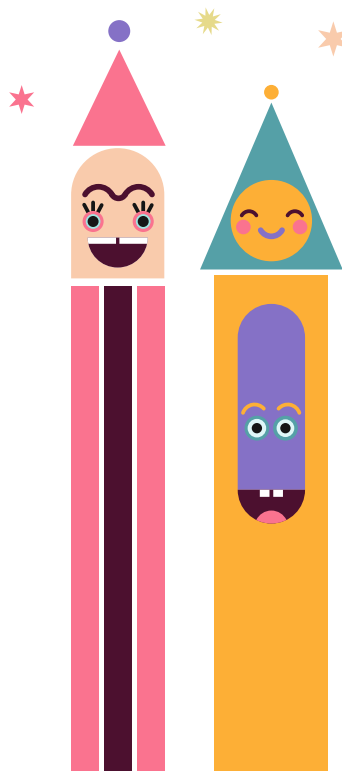
Стоимость билетов на музейное занятие

100 руб. с человека.

Прием заявок по тел. +7 (343) 350-67-71

Понедельник - вторник с 10:00-18:00,

среда - воскресенье с 9:00-11:00



ЗАЛ ПАМЯТИ РОМАНОВЫХ

Заведующий отделом

Неуймин Николай Борисович

тел. +7 (343) 350-77-22

Музейная экспозиция рассказывает о роли династии Романовых на русском престоле и её тесных связях с историей Урала, о России в эпоху царствования Николая II, событиях октябрьского революционного переворота и гражданской войны, а также о расследовании обстоятельств гибели последнего Российского Императора и его семьи 17 июля 1918 года и тайне захоронения их останков. Зал памяти Романовых располагает экспонатами-свидетелями гибели последнего российского императора: это подлинные вещи из дома инженера Н.Н. Ипатьева – камин, оконная решетка подвальной комнаты, где произошло убийство, образцы оружия участников расстрела, а также личные вещи членов царской семьи.

Отдел истории династии Романовых проводит видеопрезентации и предлагает передвижные выставки для учащихся школ по темам:

ЕКАТЕРИНБУРГ – ДЕТИЩЕ ПЕТРА I

(передвижная выставка)

Уникальные фотодокументы и предметы из музейных коллекций расскажут об истории основания города и роли Петра I в создании горнозаводской промышленности Урала.

Стоимость: 50 руб. с человека.

ВЕЛИКАЯ И ЗАБЫТАЯ. РОМАНОВЫ – УЧАСТНИКИ И ГЕРОИ I МИРОВОЙ ВОЙНЫ. КАВАЛЕРЫ ГЕОРГИЕВСКИХ НАГРАД

(передвижная выставка)

Занятие с использованием мультимедийного оборудования проходит в форме урока-сообщения и закрепления полученного материала в процессе поиска учащимися правильных ответов на предложенные по теме занятия вопросы (к 100-летию I-й мировой войны).

Стоимость: 50 руб. с человека.

МАЛЬЧИК, КОТОРЫЙ ХОТЕЛ БЫТЬ ЦАРЕМ

(видеопрезентация)

Воспитание детей в семье Романовых с использованием документов и фотографий из архивов и музейных собраний.

Стоимость: 120 руб. с человека.

ИСТОРИЯ ГЕОРГИЕВСКОЙ ЛЕНТОЧКИ

(видеопрезентация)

Рассказ об истории Георгиевских Орденов,

Георгиевского наградного оружия и о представителях династии Романовых – кавалерах Георгиевских наград.

Стоимость: 120 руб. с человека.

В ГОРНОЗАВОДСКОЙ ШКОЛЕ ЕКАТЕРИНБУРГА

**(выездное интерактивное занятие
на материале передвижной выставки)**

Во время занятия ребята узнают, как и чему учили детей в старой горнозаводской школе Екатеринбурга, о мерах воспитания и наказания учеников в XVIII-XIX вв. На выставке они увидят старинные школьные принадлежности (из коллекций СОКМ), а также выполнят ряд заданий из старинных школьных учебников.

Стоимость: 120 руб. с человека.

НАРОДНЫЕ ПРОМЫСЛЫ И ХУДОЖЕСТВЕННЫЕ РЕМЕСЛА УРАЛА

(передвижная выставка)

Во время музейного занятия на материале передвижной выставки дети смогут узнать историю зарождения и развития старинных уральских художественных промыслов (камнерезное искусство, художественный металл, уральская «маховая роспись» и др.) и познакомиться с подлинными экспонатами из различных

коллекций СОКМ.

Стоимость: 120 руб. с человека.

ТРАДИЦИОННАЯ КУЛЬТУРА НАРОДОВ УРАЛА

(передвижная выставка)

Этнографическая выставка из фондов музея дает представление об образе жизни и бытовых традициях людей разных национальностей и народностей Урала. На выставке представлены предметы повседневного быта, элементы народного костюма, национальные украшения, детские игрушки. Рассказ экскурсовода дополняется слайдами, снятыми в экспозиции музея.

Стоимость: 120 руб. с человека.

МАЛЕНЬКИЕ ГЕРОИ ПЕРВОЙ МИРОВОЙ

(видеопрезентация)

Видео - рассказ о судьбах и подвигах детей и подростков - участников 1-й мировой войны.

Стоимость: 120 руб. с человека.

ВОЗДУШНЫЕ АСЫ УРАЛА

(видеопрезентация)

История боевого пути наших земляков —

лучших летчиков - истребителей периода ВОВ с использованием фото- и документальных материалов из музейных и архивных собраний.

Стоимость: 120 руб. с человека.

ИНТЕРАКТИВНАЯ ИГРА: РОМАНОВЫ. ИСТОРИЯ В ЛИЦАХ

Интерактивная игра для учащихся старших классов и студентов проводится в музейной экспозиции и проходит в форме брейн - ринга за специальным игровым столом со стрелкой и секторами с вопросами. Среди заданных по теме как традиционные ответы на вопросы, так и «черный ящик», музыкальная пауза с произведением, автором которого являлся один из Великих Князей Романовых.

В экспозиции «Зал памяти Романовых» проводится интерактивная тематическая экскурсия для учащихся средних и старших классов, а также студентов ВУЗов:

ПОСЛЕДНИЙ ДВОРЕЦ ПОСЛЕДНЕГО ЦАРЯ

История гибели семьи Николая II. Виртуальное «путешествие по Дому особого назначения» (3-D реконструкция дома инженера Ипатьева).

Стоимость: 120 руб. с человека.

В отделе памяти Романовых можно заказать пешие экскурсии по историческому центру города на темы:

СТАРЫЙ ЕКАТЕРИНБУРГ – ГОРНОЗАВОДСКОЙ ЦЕНТР УРАЛА

История основания города с начала XVIII до конца XIX века.

Стоимость: 100 руб. с человека (группа не менее 15 человек).

РОМАНОВЫ И ЕКАТЕРИНБУРГ

Архитектурные памятники и улицы города, связанные с пребыванием в Екатеринбурге представителей Дома Романовых в XIX – нач. XX вв.

Стоимость: 100 руб. с человека (группа не менее 15 человек).

Выездные экскурсионные маршруты (на транспорте заказчика):

Автобусная экскурсия

МЕМОРИАЛ ПАМЯТИ РОМАНОВЫХ,

где были сокрыты останки последнего русского императора и его семьи, и в монастырский комплекс на Ганиной Яме.

ЛЕГЕНДЫ ВОЗНЕСЕНСКОЙ ГОРКИ

Архитектурные памятники и исторические достопримечательности района Вознесенской горки и прилегающей к ней территории.

Телефон для справок и заявок +7-963-273-41-02, Потёмкина Ольга Николаевна.

МУЗЕЙНЫЙ КЛАСС

Заведующая сектором
музейной педагогики
Третьякова Елена Анатольевна
тел. +7 (343) 350-75-50

МУЗЕЙНЫЙ КЛАСС –
ОСОБОЕ ЭКСПОЗИЦИОННО-ОБРАЗОВАТЕЛЬНОЕ ПРОСТРАНСТВО,
СТАВШЕЕ ОСНОВОЙ ДЛЯ РЕАЛИЗАЦИИ МУЗЕЙНО-ПЕДАГОГИЧЕС-
КОГО ПРОЕКТА «МУЗЕЙ И ШКОЛА: ПУТИ ВЗАИМОДЕЙСТВИЯ».
В РАМКАХ ДАННОГО ПРОЕКТА ОРГАНИЗУЮТСЯ ДИДАКТИЧЕСКИЕ
ВЫСТАВКИ, ПРОВОДЯТСЯ МУЗЕЙНЫЕ УРОКИ И ИНТЕРАКТИВНЫЕ
ЗАНЯТИЯ ПО ИСТОРИИ ДРЕВНЕГО МИРА

Екатеринбург, пр. Ленина, 69/10,
тел. +7 (343) 350-75-50

ПРОГРАММА МУЗЕЙНОГО КЛАССА НА 2018-2019 УЧЕБНЫЙ ГОД:

Дидактическая выставка

ОТКРЫВАЯ ДРЕВНИЙ ЕГИПЕТ

Время работы: сентябрь - декабрь.

**В рамках выставки проводятся
музейные уроки:**

РАЗГАДАННЫЕ И НЕРАЗГАДАННЫЕ ТАЙНЫ ДРЕВНЕГО ЕГИПТА

Цель урока: используя образовательный потенциал выставки, заинтересовать учащихся историей Древнего Египта.

Форма урока: тематическая экскурсия по выставке в сочетании с показом слайдов и выполнением заданий учащимися,

объединёнными в четыре группы.

Тип урока: урок сообщения (обсуждения) нового материала.

Ребята, работая в четырёх археологических экспедициях, под руководством знаменитых египтологов, сделают археологические открытия: разгадают загадки учебной пирамиды, узнают тайны древнеегипетской коллекции музея, совершат виртуальную экскурсию в египетский зал Эрмитажа.

Рекомендуем посещения этого урока как перед изучением темы, так и в процессе её изучения.



ПУТЕШЕСТВИЕ В СТРАНУ НА НИЛЕ

Цель урока: на основе музейных предметов древнеегипетской коллекции, видеоряда в сочетании с ролевой игрой «Археологические экспедиции в Египет» сконцентрировать внимание учащихся на наиболее важных аспектах пройденной темы.

Тип урока: урок обобщения знаний.

Форма урока: коллективно-познавательная игра.

Структура урока:

1. Показ обобщающих тематических слайдов по учебной теме.
2. Тематическая экскурсия «Загадки древнеегипетской письменности».
3. Разгадывание египетских папирусов (работа в мини-группах) для определения маршрута виртуального путешествия в Египет.
4. Тематическая экскурсия «Культ мертвых древнего Египта».
5. Игра «Египетское лото».
6. Тематическая экскурсия «Культ священных животных».
7. Выполнение заданий (работа в группах) по результатам изучения и осмысления музейных памятников.



Дидактическая выставка

МНОГОЦВЕТНЫЙ МИР ДРЕВНЕГРЕЧЕСКОЙ ЦИВИЛИЗАЦИИ

Время работы:

вторая половина января начало апреля.



В рамках выставки проводятся музейные уроки:

ВЕЛИКАЯ ГРЕЧЕСКАЯ КОЛОНИЗАЦИЯ И ПОВСЕДНЕВНАЯ ЖИЗНЬ ДРЕВНИХ ГРЕКОВ

Цель урока: на основе музейных предметов античной коллекции, видеоряда

и групповых заданий раскрыть основное содержание Великой греческой колонизации, показав её значение в формировании античного мира, который характеризовался общностью языка, нравов, занятий, религии и общественной жизни.

Тип урока: урок сообщения (обсуждения) нового материала.

Форма урока: ролевая игра «Морское путешествие в античный город».

Структура урока:

1. Вводная часть: слайд-фильм в сочетании с групповой работой.
2. Игра «Составление карты греческих колоний».
3. Тематическая экскурсия «Прогулка по античному городу».
4. Игра «Знатоки повседневной жизни древних греков».

ДРЕВНЯЯ ГРЕЦИЯ: ПОЗНАЕМ, ИГРАЯ

Цель урока: на основе музейных предметов античной коллекции, видеоряда, в сочетании с выполнением заданий по группам дать учащимся возможность осмыслить, обобщить и систематизировать знания, полученные при изучении темы.

Тип урока: урок обобщения знаний.

Форма урока: коллективно – познавательная игра.

Структура урока:

1. Вводная часть: показ тематических слайдов, составление карты греческих колоний, определение направления морского путешествия.
2. Тематическая экскурсия «Прогулка по античному городу».
3. Коллективно-познавательная игра «Древняя Греция: познаем, играя».

Дидактическая выставка

СЕМЬ ЧУДЕС СВЕТА

Время работы:

вторая половина апреля - 1 июня .



Итоговый урок по Древнему миру в форме коллективно – познавательной игры

ПУТЕШЕСТВИЕ К СЕМИ ЧУДЕСАМ СВЕТА

Структура урока:

1. Вводная часть: «Поиски» Александрийского маяка на древних кораблях (выполнение заданий по группам).
2. Мини-экскурсия «Самые знаменитые усыпальницы древности».
3. Игра «Знатоки богов древности».
4. Слайд-фильмы «Вавилон и висячие сады Семирамиды», «Статуя Зевса и храм Артемиды вершины искусства Эллады».
5. Мини-экскурсия «От язычества к монотеизму».
6. Заключение.

В конце каждого музейного урока всем участникам вручаются буклеты с домашним заданием.

Продолжительность уроков: 60-70 минут.

Стоимость урока: 100 рублей с ребенка, все сопровождающие – бесплатно.

ДОМ ПОКЛЕВСКИХ- КОЗЕЛЛ

МУЗЕЙНО-ВЫСТАВОЧНЫЙ ЦЕНТР

Екатеринбург, ул. Малышева, 46,
тел. +7 (343) 376-47-62

Часы работы: среда-воскресенье
11:00-18:00,
выходные: понедельник, вторник.

Стоимость билетов: полный - 120 руб.
учащиеся школ и средних специальных
учебных заведений, пенсионеры - 70 руб.
**Временные выставки работают в особом
режиме.**

Экскурсионное обслуживание
для группы не более 25 человек:
взрослые - 600 руб.
учащиеся и пенсионеры - 400 руб.

ПОСТОЯННЫЕ ЭКСПОЗИЦИИ:

«Дары и дарители: так создавался музей»,
«Гостиная», «Кабинет», «Библиотека»,
«Красна изба углами».



ОТДЕЛ ПО РАБОТЕ С ПОСЕТИТЕЛЯМИ СОКМ

Заведующая отделом
Лбова Виктория Станиславовна
тел. +7 (343) 376-47-62

Предлагает

ЦИКЛ МУЗЕЙНЫХ ЗАНЯТИЙ «МИР НАРОДНОЙ КУЛЬТУРЫ»

Для детей старшего дошкольного
и младшего школьного возраста.

Культурно-образовательная программа, которая
состоит из трех разделов: «Крестьянский дом и всё,
что в нем», «Праздники народного календаря»,
«Живое дерево ремёсел» - проведение
мастер-классов.

Предлагаемая программа является
начальным звеном в деле приобщения детей
к народной культуре Урала.
Современные дети не имеют полного
представления о жизни наших предков:
их быте, труде, праздниках народного
календаря с их богатыми традициями.

Программа является хорошим подспорьем педагогам школ в рамках изучения предметов: «Окружающий мир», «Литературное чтение», «Технология», «Основы религиозных культур и светской этики», «Изобразительное искусство».

КРЕСТЬЯНСКИЙ ДОМ И ВСЁ, ЧТО В НЕМ

(в течение года по заявкам)

Учащиеся на выставке «Красна изба углами» познакомятся: с убранством русской избы, бытом, утварью, орудиями труда и народным костюмом.

Продолжительность занятия: 1 ч. 20 мин.

Стоимость занятия: 200 руб. с человека.



ПРАЗДНИКИ НАРОДНОГО КАЛЕНДАРЯ

КАПУСТИНСКИЕ ПОСИДЕЛКИ

(сентябрь-октябрь)



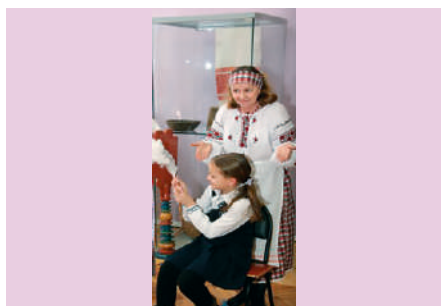
Осенний праздник уборки урожая и заготовок на зиму. Старинный славянский календарь. Обряд «похороны мух».

На занятии дети примут участие в рубке капусты. В заключение праздника посмотрят кукольный спектакль.

Продолжительность занятия: 1 ч. 20 мин.

Стоимость занятия: 200 руб. с человека.

КУЗЬМИНКИ (ноябрь)



Праздник покровителей ремёсел Кузьмы и Демьяна. Дети узнают о выращивании и обработке льна, и о гончарном ремесле. На мастер - классе займутся лепкой из глины и плетением из нитей.

Продолжительность занятия: 1 ч. 20 мин.

Стоимость занятия: 200 руб. с человека.

РОЖДЕСТВО, СОЧЕЛЬНИК, СВЯТКИ И ВЕСЁЛЫЕ КОЛЯДКИ (декабрь - январь)



Гостей встретит Хозяйка Дома и проводит к Рождественской ёлке.

Со Снегурочкой и Хозяйкой Дома дети будут водить хороводы, играть и отгадывать загадки. На празднике дети познакомятся с традициями Рождества.

Посмотрят в кукольном театре зимнюю сказку. На мастер - классе изготовят ёлочную игрушку.

Продолжительность занятия: 2 часа.

Стоимость занятия: по прейскуранту.



ВСТРЕЧА МАСЛЕНИЦЫ

(февраль- март)

История праздника, традиционные народные обряды, «Театр Петрушки», встреча с «Масленицей» и её свитой.

Участников праздника ждут веселые конкурсы и игры. На мастер - классе из солёного теста дети вылепят сувенир «Солнышко».

Продолжительность занятия: 1 ч. 20 мин.

Стоимость занятия: 200 руб. с человека.



ГЕРАСИМ - ГРАЧЕВНИК

(март-апрель)



На занятии используется зоологическая коллекция птиц. Праздник связан со старинным обычаем встречи Весны и прилетом птиц. Дети увидят в кукольном театре русскую народную сказку.

На мастер - классе слепят из теста «жаворонков».

Продолжительность занятия: 1 ч. 20 мин.

Стоимость занятия: 200 руб. с человека.



ТРОИЦА-ЗЕЛЕНЫЙ СЕМИК (май-июнь)

Это праздник лета, когда расцветает природа. История праздника: начиналось празднование Троицы в четверг, накануне Пятидесятницы. Назывался этот день «Зеленый Семик», или «Зелеными Святками», что означало седьмую неделю после Пасхи. Этот день считался девичьим праздником, к которому молодые красавицы запасались лакомствами, а затем приходили в рощу, что была на берегу реки, и устраивали праздник. Девушки водили хороводы, пели песни, плели венки из полевых цветов и украшали ими молодую берёзку, загадывая желания.

Знакомство с образом иконы Андрея Рублёва «Троица животворящая», знакомство с древними народными традициями: убранство храмов и избы травую и березовыми ветками, цветами, лентами. Знакомство детей со старинными славянскими названиями месяцев лета,

СВЕТЛОЕ ХРИСТОВО ВОСКРЕСЕНЬЕ (апрель-май)



Занятие проводится в экспозиции «Красна изба углами». Ребята узнают, как в старину отмечали христианские праздники, традиционные обряды и игры. Кукольные персонажи расскажут о пасхальных угощениях. Праздник завершится мастер - классом по изготовлению пасхальной открытки.

Продолжительность занятия: 1 ч. 20 мин.

Стоимость занятия: 200 руб. с человека.



с периодом летнего солнцестояния. Приметы лета. Пословицы. Поговорки. Старинные хороводы и игры около березы, или с березовыми ветками. («Во поле береза стояла», «Покумимся, полюбимся» и другие). «Духов день» - земля – именинница. Дети украшают березку лентами, загадывают заветные желания. Обычай вспоминать ушедших предков. Старинные игры на воздухе. Праздник может также проводиться на базе «Музея плодового садоводства на Урале» и включает знакомство с историей сада и дома Казанцева.

Продолжительность экскурсии: 45 мин.

Стоимость экскурсии: 200 руб. с человека.



СПАСЫ: ЯБЛОЧНЫЙ, ОРЕХОВЫЙ, МЕДОВЫЙ

Праздник проводится для детей в МВЦ «Дом Поклевских – Козелл», либо на базе Музея плодового садоводства на Урале (Сад Казанцева). История праздника. Икона «Преображение Господне». Знакомство со старинными традициями и названиями Спасов: «Медовый», «Яблочный Спас» и «Спас на полотне». Обычай одаривать бедных яблоками. Угощение гостей яблоками. Игры на воздухе.

Продолжительность экскурсии: 45 мин.

Стоимость экскурсии: 200 руб. с человека.



ИНТЕРАКТИВНОЕ ЗАНЯТИЕ «ЗАНИМАТЕЛЬНАЯ ИСТОРИЯ ЧАСОВ И ИСЧИСЛЕНИЯ ВРЕМЕНИ»

(для детей младшего и среднего школьного
возраста)

Учащиеся узнают и проследят путь от самых
простых способов определения времени
до нынешних точных.

Продолжительность занятия: 1 ч.

Стоимость занятия: 200 руб. с человека.



ТЕМАТИЧЕСКИЕ ЭКСКУРСИИ ДЛЯ ДЕТЕЙ МЛАДШЕГО И СРЕДНЕГО ШКОЛЬНОГО ВОЗРАСТА:

(в течение года по заявкам)

ЗДРАВСТВУЙ, МУЗЕЙ!

Учащиеся знакомятся с историей создания
музея, музейными коллекциями
и музейными специальностями. Экскурсия
завершится дидактическими заданиями
и мастер-классом по изготовлению визитных
карточек.

Продолжительность экскурсии: 50-55 мин.

Стоимость экскурсии: 200 руб. с человека.



СКВЕРНАЯ ЭКСКУРСИЯ

Экскурсия по Историческому скверу, – месту, где зарождался наш город. Дети и взрослые познакомятся с историей основания Екатеринбурга, основными достопримечательностями центра города: Историческим сквером (Плотинкой), Храмом Большой Златоуст, Домом Севастьянова и Площадью 1905 года.

Продолжительность экскурсии: 1 час .

Стоимость экскурсии: 200 рублей для одного человека. (май-сентябрь)

Продолжительность экскурсии: 1 час.



Предварительная запись по телефону: +7 (343) 376-47-62

В ГОСТЯХ У ПЕТРУШКИ

(в течение года по заявкам)



Интерактивное занятие проводится на базе этнографической выставки «Красна изба углами». Занятие знакомит с интерьером крестьянского дома, домашней утварью, орудиями труда. Знакомство с русским фольклором на примере известной русской народной сказки «Машенька и Медведь». Специалисты музея покажут – кукольный спектакль Музейного Театра Кукол с оригинальными авторскими куклами.

Продолжительность программы: 50 минут.

Стоимость билета: 200 рублей для одного ребенка.



Предварительная запись по телефону: +7 (343) 376-47-62

ОТДЕЛ ОРГАНИЗАЦИИ ВЫСТАВОК

Заведующий отделом
Сюзюмов Алексей Львович
тел. +7 (343) 376-61-57

**Предлагает передвижные выставки для проведения
в образовательных учреждениях:**

ДАВНЫМ-ДАВНО В ЕКАТЕРИНБУРГЕ

Познакомит учеников с городом Екатеринбургом, каким он был в самом начале своего пути. На выставке представлены предметы быта горожан и продукция Екатеринбургского железоделательного завода, изготовленная в эпоху молодости нашего города.

В РУССКОЙ ИЗБЕ

Продемонстрирует ученикам повседневную жизнь крестьянства, проведёт их по давно утраченному нами миру русской избы с его заботами, радостями и проблемами. Выставка содержит оригинальные предметы быта и хозяйственные орудия русских крестьян XVIII – XIX вв.

УРАЛ В ГОДЫ ВЕЛИКОЙ ОТЕЧЕСТВЕННОЙ ВОЙНЫ

Расскажет о подвиге советских солдат, защищавших свою Родину и о вкладе Урала в победу над Германией. Выставка содержит уникальные предметы, найденные уральскими поисковиками на местах боёв, среди которых изрешечён

ная пулями солдатская фляга, ложка с инициалами владельца и самодельный портсигар, изготовленный солдатом во время кратких минут затишья.

В ШКОЛЕ СТАРОГО ЕКАТЕРИНБУРГА

Выставка посвящена истории образования на Урале. Ученики смогут погрузиться в атмосферу старой екатеринбургской школы, узнать, как учились дети сто лет назад, увидеть подлинные старинные дневники, грифельные доски, красочные похвальные листы и тетради с упражнениями по русскому языку. Выставка сопровождается богатым иллюстративным материалом, рассказывающим об истории образовательных учреждений нашего города, известных учителей и преподавателях.

Все выставки проходят в формате музейного занятия **длительностью 40 минут**. После экскурсии, учащиеся могут осмотреть и взять в руки экспонаты, сфотографировать их.

Стоимость занятия: 60 руб. с человека.

Приём заявок по телефонам:

+7 (343) 376-61-57

+7-919-372-94-95

Белкин Максим Юрьевич

МУЗЕЙ ПРИРОДЫ

Заведующая Музеем
Скुरыхина Елена Сергеевна
тел. +7 (343) 371-54-22



Екатеринбург, ул. Горького, 4
(Исторический сквер)
тел. +7 (343) 371-21-13

Часы работы: среда-пятница 11:00 - 19:00,
суббота-воскресенье 11:00 - 18:00,
выходные: понедельник, вторник.

Стоимость билетов:

полный - 200 р.
льготный (школьники, студенты дневных
отделений ВУЗов и ССУЗов,
пенсионеры) - 100 р.
дошкольники - бесплатно.

Экскурсионное обслуживание

Экскурсионный билет приобретается
дополнительно к входным билетам для
группы не более 20 человек:
- обзорная экскурсия по постоянной
экспозиции - 500 р.
- тематическая экскурсия по постоянной
экспозиции или выставочному залу - 600 р.
- экскурсия по постоянной экспозиции
с проведением тематического практического
занятия - 1200 р.

Мы «Вконтакте»:

vk.com/museumnature/

Мы в «Фейсбуке»:

facebook.com/museumnature/

Мы в «Инстаграмме»:

instagram.com/museumnature/

Музей природы является старейшим
отделом Свердловского областного
краеведческого музея. За 150 лет собрана
богатая естественно-научная коллекция,
насчитывающая свыше 60 тысяч предметов.

В экспозиции представлены разделы:

Возникновение и развитие Уральских гор;
Богатство недр Свердловской области;
Природные комплексы Свердловской
области;
Охраняемые животные и растения Свердло-
вской области.

Экспозиция Музея природы позволяет за
короткое время совершить путешествие по
Свердловской области от Денежкина Камня
на севере до Александровских сопок на юге,
познакомиться с палеонтологической и
геологической коллекциями музея.

В выставочном зале действует экспозиция «Кабинет редкостей», проходят сменные выставки.

Музей природы проводит обзорные экскурсии для групп детей всех возрастов. Тематические экскурсии и занятия рассчитаны на учащихся 1 – 11 классов.

Проведение тематических экскурсий и занятий согласовывается с сотрудниками Музея природы не позднее, чем за 7 дней.



СПИСОК ТЕМАТИЧЕСКИХ ЭКСКУРСИЙ:

ОКРУЖАЮЩИЙ МИР. 1-4 КЛАССЫ

- В гости к осени.
- Зима в природе.
- В гости к весне.
- Невидимые нити: взаимосвязи в природных сообществах (луг, лес, водоем).
- Сокровища Земли (горные породы и минералы).

ПРИРОДОВЕДЕНИЕ (ЕСТЕСТВОЗНАНИЕ). 5 КЛАСС

- Как образовались Уральские горы.
- Минералы и горные породы.
- Как развивалась жизнь на Земле.
- Природные зоны Урала.
- Охраняемые природные объекты Свердловской области.

БИОЛОГИЯ: РАСТЕНИЯ, БАКТЕРИИ, ГРИБЫ, ЛИШАЙНИКИ (БОТАНИКА). 6 КЛАСС

- Разнообразие растений Свердловской области.
- От водоросли к цветку: этапы развития растительности Урала.
- Мхи. Торф Урала.
- Хвощи. Плауны. Папоротники. Уголь Урала.
- Голосеменные (хвойные) растения Свердловской области.
- Покрытосеменные (цветковые) растения Свердловской области.
- Леса Свердловской области.
- Лекарственные и ядовитые растения Свердловской области.
- Охраняемые растения Свердловской области.
- Грибы и лишайники Свердловской области.



Проведение тематических экскурсий согласовывается с сотрудниками Музея природы не позднее, чем за 7 дней.

БИОЛОГИЯ: ЖИВОТНЫЕ (ЗООЛОГИЯ). 7 КЛАСС

- Многообразие животных Свердловской области.
- Насекомые Свердловской области.
- Птицы Свердловской области.
- Млекопитающие Свердловской области.
- Эволюция животного мира.
- Мамонтовая фауна Урала.
- Природные сообщества.



ОБЩАЯ БИОЛОГИЯ. 9-11 КЛАССЫ

- Природа Свердловской области.
- Многообразие живого мира вокруг нас.
- Эволюция органического мира. История развития флоры и фауны Урала.
- Движущие силы эволюции.
- Биогеоценозы Свердловской области.
- Лесные биогеоценозы Свердловской области.
- Биогеоценозы открытых пространств: луга, поля, степи.
- Биогеоценоз водоёма.
- Охраняемые природные объекты Свердловской области.

СПИСОК ПРАКТИЧЕСКИХ ЗАНЯТИЙ:

- Как развивалась жизнь на Земле.
- Минералы и горные породы Урала.
- От водоросли к цветку.
- Голосеменные (хвойные) растения. Шишки.



Музей природы проводит мероприятия, посвященные экологическим датам и международным праздникам (День птиц, День кошек, День красоты и др.), отмечает юбилеи ученых и писателей.



МУЗЕЙ РАДИО ИМЕНИ А.С. ПОПОВА

Заведующий музеем
Богданов Вячеслав Евгеньевич
тел. +7 (343) 371-50-60

Екатеринбург, ул. Розы Люксембург, 9/11
тел. +7(343) 371-50-60

Часы работы:

сентябрь-май: среда-воскресенье 11:00-19:00,
касса до 18:30

суббота-воскресенье 11:00-18:00,
касса до 17:30

Выходные: понедельник, вторник;

июнь-август: понедельник-пятница 10:00-17:00,
касса до 16:30

выходные: суббота, воскресенье.

Стоимость билетов:

полный - 200 руб.

учащиеся школ и средних специальных
учебных заведений - 100 руб.

пенсионеры - 100 руб.

Экскурсионное обслуживание:

для группы не более 30 человек:

школьники - 400 руб.

взрослые - 600 руб.

мини-экскурсия (группа 1-7 чел.) - 150 руб.

Обязательна предварительная запись.



НАЧАЛЬНОЕ ОБРАЗОВАНИЕ

РАДИОЛУЧ В НАШЕЙ ЖИЗНИ

В ходе экскурсии младшие школьники услышат рассказ о юных годах будущего изобретателя радио А.С. Попова, изобретении телефона «на нитке», познакомятся с простейшим телеграфом на основе компаса, а также увидят искусственную молнию, созданную с помощью трансформатора Теслы.

Демонстрация рабочих экспонатов позволяет детям совершить увлекательное знакомство с основами физики.



СРЕДНЕЕ ОБРАЗОВАНИЕ

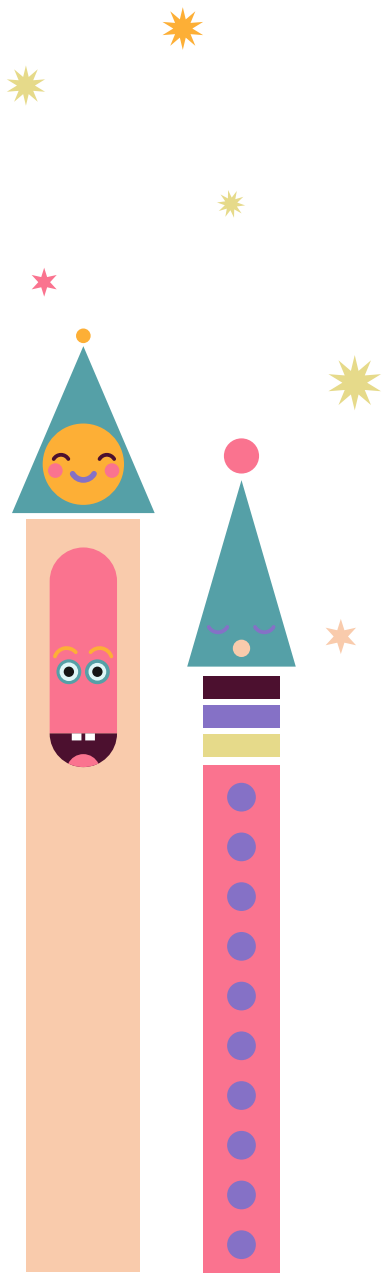
РАЗВИТИЕ СРЕДСТВ СВЯЗИ В 19-20 ВВ.

С рассказа о семье, учёбе и жизни А.С. Попова начинается погружение в историю радиосвязи. Среди работ многочисленных ученых - предшественников, опыты которых привели к открытию радиоволн, изобретение беспроводного телеграфа А.С. Поповым становится достойным завершением трех веков изучения электричества.

ЭКСКУРСИЯ

Значительный интерес для гостей представляют уникальные предметы музейной коллекции: первые ламповые системы радиовещания 20-30 гг., механическое телевидение 30-х гг., первые образцы электронного телевидения послевоенных лет и радиоприёмники 50-60 гг. В ходе экскурсии гости знакомятся с принципами механической звукозаписи, работой фонографа и граммофона, аппаратурой для магнитной звукозаписи.

Данная экскурсия послужит дополнительным увлекательным занятием по физике для школьников среднего и старшего возраста.



ПЛАНЕТАРИЙ МУЗЕЯ РАДИО

Екатеринбург, ул. Розы Люксембург, 9/11
тел. +7 (343) 371-50-60

Часы работы:

сентябрь-май: среда-воскресенье

11:00-18:00,

выходные: Понедельник, вторник

июнь-август: понедельник-пятница

10:00-17:00

выходные: суббота, воскресенье.

Стоимость билетов в планетарий:

полный - 200 руб.

учащиеся школ и средних специальных
учебных заведений, студенты - 100 руб.

пенсионеры - 100 руб.

дошкольники - 50 руб.

Минимальная стоимость посещения
планетария - 500 рублей.

Экскурсионное обслуживание входит
в стоимость.

Обязательна предварительная запись.



Звёздное небо всегда привлекало людей своими загадками. Планетарий позволяет ответить на многие вопросы о космосе, которые интересуют не только школьников, но и их родителей. На наших **экскурсиях** гости могут познакомиться с самыми известными звездами и созвездиями северного неба, найти на звёздной карте персонажей древних легенд, узнать, какими бывают звёзды, как устроена наша Галактика и из чего состоит Вселенная.

МУЛЬТИМЕДИЙНАЯ ПРОГРАММА:

(завершает экскурсию - полнокупольные
мультимедийные фильмы на выбор)

КАК МЕСЯЦ В ГОСТИ К СОЛНЦУ ХОДИЛ

В сказочном сюжете рассказывается о движении Солнца и Луны через 12 зодиакальных созвездий.

ТЁМНАЯ МАТЕРИЯ

Программа знакомит зрителя с современными взглядами на устройство Вселенной. Изучая и моделируя на суперкомпьютерах структуры галактик, астрономы стараются проникнуть в тайну строения вещества и мощнейших космических источников энергии.

3000 ЛЕТ НАБЛЮДЕНИЙ ЗА ЗВЁЗДАМИ; 10 ШАГОВ СКВОЗЬ НЕБО

Программы рассказывают об основных этапах истории астрономии: древних наблюдениях за движением светил, споре двух систем мира Птолемея и Коперника, изобретении и совершенствовании телескопов и открытии современных обсерваторий.

ОТ ЗЕМЛИ ДО ВСЕЛЕННОЙ

Программа рассказывает об истории астрономии и масштабах Вселенной, изученных человеком за несколько тысячелетий наблюдений. Отправляясь с поверхности Земли, зрители знакомятся с ближайшим солнечным окружением, устройством нашей Галактики и объектами дальнего Космоса.

IBEX. В ПОИСКАХ КРАЯ СОЛНЕЧНОЙ СИСТЕМЫ

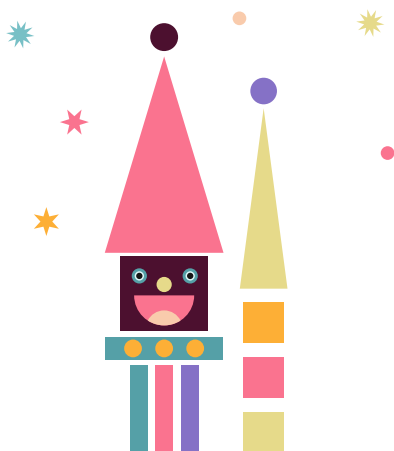
Программа иллюстрирует возможности современной наблюдательной астрономии. Вместе с героями фильма зрители задаются вопросом о границах Солнечной системы и изучают историю астрономической миссии IBEX.

ДВА СТЁКЛЫШКА: УДИВИТЕЛЬНЫЙ ТЕЛЕСКОП

Программа рассказывает об изобретении телескопа Галилео Галилеем, и о том, какие удивительные открытия были сделаны в области астрономии за четыре столетия. Герои вместе со зрителями изучают спутники Юпитера, кольца Сатурна, спиральную структуру галактик, а также узнают о современных телескопах и их устройстве.

ПУТЕШЕСТВИЕ К ЗЕМЛЕ; РОЖДЕНИЕ СОЛНЕЧНОЙ СИСТЕМЫ

Программы знакомят зрителей с рождением Солнца и его планетной системы. Зрители посетят разнообразные миры планет Солнечной системы и узнают, чем среди них выделяется Земля.



ХУДОЖЕСТВЕН- НЫЙ МУЗЕЙ ЭРНСТА НЕИЗВЕСТНОГО

Заведующая музеем
Грехова Ирина Григорьевна
тел. +7 (343) 389-14-81

ЕДИНСТВЕННЫЙ В РОССИИ
МУЗЕЙ ТВОРЧЕСТВА НАШЕГО
ЗЕМЛЯКА, ВСЕМИРНО
ИЗВЕСТНОГО СКУЛЬПТОРА,
ХУДОЖНИКА И ФИЛОСОФА
ЭРНСТА НЕИЗВЕСТНОГО

Екатеринбург, ул. Добролюбова, 14
тел. +7 (343) 389-14-82

Часы работы: среда, пятница 11:00 - 19:00;
четверг 11:00 - 20:00;
суббота, воскресенье 11:00 - 18:00;
выходные: понедельник, вторник.

САЙТ:

en-artmuseum.ru

Мы «ВКонтакте»:

vk.com/ernst_neizvestny

Мы в «Фейсбуке»:

www.facebook.com/enartmuseum

Мы в «Инстаграмме»:

www.instagram.com/en_artmuseum/

E-MAIL:

ernstneizvestnyartmuseum@yandex.ru



ОСНОВНАЯ ЭКСКУРСИЯ ПО ЭКСПОЗИЦИИ МУЗЕЯ

Рассказ о жизни и творческом пути Эрнста Иосифовича Неизвестного, специфике его художественного почерка и философии на примере подлинных экспонатов музея – скульптуры и графики. Дополнительное пространство для восприятия экспозиции вносят интерактивные панели и экраны, интересные и понятные современному ребенку.

Экскурсия рассчитана на слушателей **старшего школьного возраста.**

Стоимость входного билета - 100 руб. с ребенка.

Продолжительность - 45-60 мин.

Льготная экскурсионная путёвка

для группы до 10 человек – 300 руб.

Продолжительность – 45-60 мин.

Льготная экскурсионная путёвка

для группы не более 20 детей – 400 руб.



МУЗЕЙНЫЙ УРОК. ОБРАЗЫ АНТИЧНОЙ МИФОЛОГИИ В ТВОРЧЕСТВЕ ЭРНСТА НЕИЗВЕСТНОГО

Для детей младшего школьного возраста музей проводит урок-экскурсию «Образы античной мифологии в творчестве Эрнста Неизвестного».



Во время экскурсии ребятам расскажут мифы о похищении Европы, Минотавре и Орфее. Дети узнают о сатирах, музах

и кентаврах, познакомятся с такими символами, как «Лотос» и «Древо Жизни».

Во время интерактивной части программы юных художников ждут:

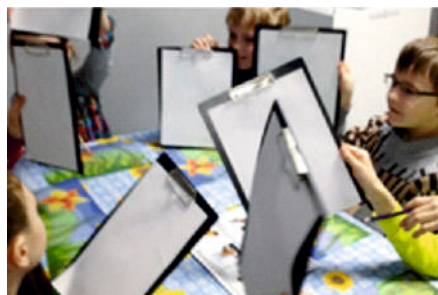
- игры на закрепление материала;
- лепка из скульптурного пластилина;
- просмотр мультфильма.

Минимальное количество участников:

5 человек.

Продолжительность: 1,5 часа.

Стоимость программы: 150 руб. с ребенка.



МУЗЕЙНЫЙ УРОК. СОВРЕМЕННОЕ ИЗОБРАЗИТЕЛЬНОЕ ИСКУССТВО. СКУЛЬПТУРА И ГРАФИКА ЭРНСТА НЕИЗВЕСТНОГО

Детей среднего школьного возраста приглашаем на урок-экскурсию «Современное изобразительное искусство.

Скульптура и графика Эрнста Неизвестного». На примере творчества Э. Неизвестного

школьники знакомятся с основными понятиями, относящимися к искусству, такими как: «виды изобразительного искусства», «художественные материалы», «скульптура малых форм», «графика», «средства выразительности скульптуры», «художественный образ».

Во время интерактивной части программы юные скульпторы:

- примут участие в играх на закрепление материала;
- создадут маленькие шедевры из настоящего скульптурного пластилина своими руками.

Минимальное количество участников:

5 человек.

Продолжительность: 1,5 часа.

Стоимость программы: 150 руб. с ребенка.



МАСТЕРСКАЯ ЗНАНИЙ. ХУДОЖНИК – ЧИТАТЕЛЬ: ОБРАЗЫ И СМЫСЛЫ РОМАНА Ф.М. ДОСТОЕВСКОГО «ПРЕСТУПЛЕНИЕ И НАКАЗАНИЕ» В ИЛЛЮСТРАЦИЯХ ЭРНСТА НЕИЗВЕСТНОГО

В рамках мастерской школьники знакомятся с творчеством скульптора Эрнста Неизвестного в формате небольшой ознакомительной экскурсии «Образы, символы и смыслы в творчестве Эрнста Неизвестного».

Основная часть программы Мастерской знаний выстроена в форме диалогов: «Эрнст и Я», «Достоевский и Я», «Я и Мастера».

Программа ориентирована на детей **старшего школьного возраста (обучающихся 10-11 классов).**

Минимальное количество участников:

6 человек.

Максимальное количество участников:

25 человек.

Продолжительность: 1,5 часа.

Стоимость программы: 150 руб. с ребёнка.



ПРОГРАММА. ЧИТАЕМ БЕЛЛУ ДИЖУР...

Музейная программа «Читаем Беллу Дижур...» рассчитана на детей **среднего школьного возраста** и включает в себя знакомство с биографией поэта и писательницы Беллы Абрамовны Дижур, её научно-познавательными рассказами, а также поэтическим творчеством. Во время интерактивной части программы юные читатели:

- увидят документальный материал с участием Беллы Дижур;
- ответят на вопросы познавательной викторины;
- примут участие в литературной игре, где смогут почувствовать себя настоящими поэтами;
- увидят научно-просветительские мультфильмы на тему рассказов Беллы Дижур.

Минимальное количество участников:

5 человек.

Продолжительность: 1,5 часа.

Стоимость программы: 100 руб. с ребёнка.



ПРОГРАММА. ИСТОРИЯ В ЛИЦАХ: ЭРНСТ НЕИЗВЕСТНЫЙ

Музейная программа «История в лицах: Эрнст Неизвестный» рассчитана на **учащихся старших классов**. Музейный урок включает в себя знакомство с биографией и творчеством всемирно известного скульптора в контексте культурно-исторических событий. В программе используется (аудио) видеохроника, и фотоматериалы с привлечением мультимедийных возможностей нашего музея. Проведение программы возможно на Ваших площадках.

Минимальное количество участников:

5 человек.

Продолжительность: 45 мин.

Стоимость программы: 100 руб. с ребёнка.



НОВОГОДНЯЯ ЁЛКА В СОЗВЕЗДИИ КЕНТАВРА

Игровая праздничная программа «В созвездии Кентавра» посвящена удивительному миру персонажей и сюжетов древнегреческой мифологии, ярко представленному в творчестве Эрнста Неизвестного.

Гостей ждёт:

- увлекательная экскурсия по экспозиции музея с элементами квеста;
- командные состязания и весёлые игры;
- мастер-класс по изготовлению новогодней игрушки;
- просмотр мультфильма.

Программа ориентирована на детей
6-10 лет.

Минимальное количество участников:
5 человек.

Продолжительность программы: 1,5 часа.
Стоимость программы: по прейскуранту.



ЛЕТНЯЯ ПРОГРАММА СИЛА ИСКУССТВА

В дни школьных летних каникул приглашаем ребят почувствовать себя настоящими скульпторами и художниками.

В программе:

- создание коллективного живописного полотна;
- весёлая игра-викторина по произведениям искусства;
- мастер-класс по лепке настоящего скульптурного макета;
- просмотр весёлого мультфильма на большом экране.

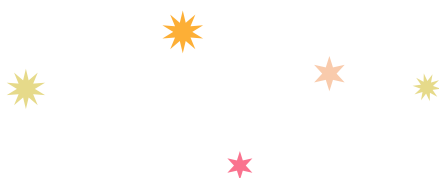
Экскурсии проводятся по предварительной записи!

Программа ориентирована на детей 6-12 лет.

Максимальное количество участников:
25 человек.

Продолжительность программы: 1,5 часа.

Стоимость программы: 150 руб. с ребёнка.



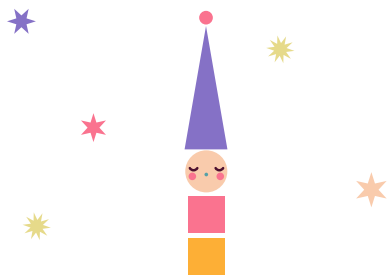
ДЕТСКИЙ ВИДЕОГИД

Видеогид «Game guide» поможет детям в игровой форме изучить экспозицию музея. Знакомство с творчеством Эрнста Неизвестного пройдет в виде квеста «Спасти Древо Жизни». С помощью планшета юные посетители познакомятся с экспонатами музея, выполнят интересные задания, а также узнают о жизни и творчестве Эрнста Неизвестного. Видеогид указывает путь к контрольным точкам, где даются ключи и подсказки для дальнейшего прохождения квеста. При успешном выполнении заданий Древо Жизни будет спасено!

Программа ориентирована на детей от 7 лет.

Продолжительность программы:
30-45 мин.

Стоимость программы: 100 руб. с ребёнка.



ПЕРЕДВИЖНОЙ ВЫСТАВОЧНЫЙ ПРОЕКТ ЭРНСТ НЕИЗВЕСТНЫЙ - ГРАЖДАНИН МИРА

Данный проект включает в себя 20 уникальных фоторабот, отражающих веки формирования Эрнста Неизвестного как личности и как скульптора с мировым именем, а также 20 цветных полномасштабных репродукций графических работ художника.

В рамках передвижного проекта можно совершить виртуальную экскурсию по залам Художественного музея Эрнста Неизвестного, а посмотрев фильм «Бронзовый век», погрузиться в эпоху XX столетия и услышать из уст Эрнста Неизвестного о пути художника, мыслителя и творца. Для юных посетителей выставки разработана квест-игра - видеогид, который в игровой форме знакомит ребят с жизнью и творчеством Эрнста Неизвестного. Для детей проводятся мастер-классы по лепке и рисованию.



МУЗЕЙНЫЙ КЛУБ «ДОМ АГАФУРОВЫХ»

Заведующая музеем
Коновалова Лариса Анатольевна
тел. +7 (343) 371-05-21

Екатеринбург, ул. Сакко и Ванцетти, 28,
E-mail: larisakonovalova@yandex.ru
Часы работы: среда - воскресенье 11:00 - 18:00,
по заявкам - в любое другое время.

Стоимость билетов:
полный - 100 руб.,
учащиеся школ, пенсионеры - 50 руб.,
дошкольники,
многодетные семьи - бесплатно.

Обзорная экскурсия (для 1-15 человек): 200р.

Интерактивная экскурсия: 200р. с ребенка

Материалы для мастер-класса оплачиваются
дополнительно.

МУЗЕЙНО- ОБРАЗОВАТЕЛЬНЫЕ ПРОГРАММЫ: ШКОЛА УСПЕХА В ДОМЕ АГАФУРОВЫХ

4 занимательных «урока» с квестом
и мастер-классом по каллиграфии.



ИГРУШКИ БАБУШЕК И ДЕДУШЕК

Подвижные и развивающие игры
с мастер-классом по изготовлению бумажной
забавы.



ЯРМАРОЧНЫЙ ПРЯНИК

Со спектаклем и росписью пряника.



ПЕСОЧНЫЙ КВЕСТ

Какие качества развивались в семье Агафуровых для того, чтобы быть счастливыми и успешными? В игровой форме дети узнают ответы на эти сложные вопросы. А, применив свою наблюдательность и знания по математике, найдут «клад» в песке во дворе.



ПТИЧИЙ БАЗАР

Программа включает игровую программу о птичьих праздниках, спектакль «Жар - птица», выставки, посвящённые свистулькам и мифологическим птицам, мастер-класс на выбор (народная кукла-птица – галка или жаворонок, роспись деревянной птицы - магнита, рисование открытки – «Мифологическая птица»).



КНИГИ И ЗАБАВЫ, ПРИБЛИЗИВШИЕ НТР; ФИЗИКА НА КУХНЕ

Развлечения и занимательные опыты из научно-популярной литературы начала XX века.



ДЕТИ ПОБЕДЫ

Прикосновение к подлинным предметам поможет детям осознать значение мужества и великодушия военного поколения.

Квест по планам дома, навыки оказания первой помощи, задания на взаимовыручку дадут возможность детям почувствовать себя настоящими тимуровцами.



ДОМ УРАЛЬСКОГО МАСТЕРА

Ремёсла и промыслы Урала, теневой театр, мастер-класс по одному из видов ремесла.

ТАЙНЫ СТОЛОВОГО ЭТИКЕТА

Мастер-класс по столовому этикету.

ВЕСЁЛАЯ ЯРМАРКА

Новая выставка «Ярмарка. Перекрёстки успеха» наполнена интерактивными зонами со старинными мерами длины, веса и объёма, занимательными заданиями для детей и взрослых на тренировку смекалки и проявления предпринимательских качеств. Для групп - игра «Весёлая ярмарка»: сначала дети «зарабатывают деньги», помогая «торговцам»; потом попадают на ярмарку с балаганными розыгрышами, фокусами и распродажами. И на заработанные «деньги» покупают себе сувениры (обеспечивают родители).



ЧАЕПИТИЕ В ДОМЕ АГАФУРОВЫХ

с квестом «Поиск клада Агафуровых» и мастер-классом по изготовлению «оконного витража».



МУЗЕЙ ИСТОРИИ ПЛОДОВОГО САДОВОДСТВА СРЕДНЕГО УРАЛА



**Заведующий музеем
Короленко Геннадий Васильевич
тел. +7 (343) 358-17-74**

УСАДЬБА САДОВОДА-СЕЛЕКЦИОНЕРА КАЗАНЦЕВА ДМИТРИЯ ИВАНОВИЧА

Екатеринбург, Октябрьской революции, 40,
тел. +7 (343) 358-17-74,

Часы работы:

с сентября по май:
вторник - пятница 10:00 - 17:00,
суббота - воскресенье 11:00 - 18:00;
выходные: понедельник, вторник.
с июня по август понедельник - пятница
10:00-17:00,
выходные: суббота, воскресенье.

Стоимость билетов:

полный - 120 руб.,
учащиеся школ и средних специальных
учебных заведений, пенсионеры - 70 руб.,
дошкольники - бесплатно.

Экскурсионное обслуживание: 300 руб. с группы.

Первая и самая главная экспозиция — это сад. Плодовый сад был заложен весной 1914 года Казанцевым Дмитрием Ивановичем. В 2014 году саду исполнилось 100 лет. В разные годы здесь росло до 50 сортов яблонь, 14 сортов вишни, груша и другие ягодные растения. Сам Д.И. Казанцев является одним из первых селекционеров яблони на Среднем Урале. Большинство местных сортов яблонь, которые в настоящее время растут в садах садоводов-уральцев, напрямую связаны с деятельностью Д.И. Казанцева. Это его сад в 1935 году, когда была организована Свердловская плодово-ягодная станция, стал основной опытной базой для выведения новых зимостойких уральских сортов яблони и вишни. О своих работах в саду Дмитрием Ивановичем были написаны две книги: «Плодовый сад» — 1934 г. и «Яблочный пир» — 1935 г.

В настоящее время в саду сохранился его первый селекционный сорт «Кордик» - 1929 год посадки. Имеются и среднеевропейские сорта, такие как «Коричное полосатое» - 1950 г. Сохранился и мичуринский сорт — «Бельфлёр китайка» - 1938 г. Всего в саду сохранилось более двух десятков сортов яблони, посаженных в XX веке, как самим Казанцевым Д.И., так и его дочерью Галиной Дмитриевной и сотрудниками музея. Начиная с 2015 года сад пополняется новыми растениями яблонь. Вторая экспозиция музея — это мемориальная комната, являвшаяся при жизни Д.И. Казанцева столовой. Здесь представлены подлинные вещи семьи — старинный рояль начала XX века, книжный шкаф, буфет, этажерка, стулья и рабочий стол за которым была написана известная книга Дмитрия Ивановича — «Яблочный пир», сделавшая его одним из первых детских писателей Советской России.

В витринах мемориальной комнаты можно увидеть подлинные документы об образовании самого Д.И. Казанцева и его супруги Анны Николаевны. Есть в экспозиции и вещи, к которым прикасалась рука самого Дмитрия Ивановича — это его записные книжки-тетрадки, пенсне, прививочные ножи, удостоверение члена союза писателей СССР, серебряная медаль ВДНХ СССР за достижения в садоводстве. После смерти в 1942 году он завещал свой сад детям. Этот сад с 1975 по 1995 годы XX века был наполнен детскими голосами 5-х - 7-х классов школы №2, №5 и №12 Верх-Исетского и Ленинского районов. Дети — школьники приходили в сад и здесь проходили практику по зелёному строительству под руководством дочери

Казанцева Д.И. - Галины Дмитриевны. Об этих работах есть в музее множество детских отчётов в школьных тетрадях. Вот уже пять лет с 2012 по 2017 год в музее проводятся занятия для дошкольников школьников начальных классов, начиная с мая по август. Ребят знакомят с историей садоводства на Урале и самого сада. Сотрудники музея показывают, как нужно ухаживать за растениями, способы их размножения и методы выведения новых сортов. Сад в летний период наполняется детскими голосами. Сюда ходят дети жителей нашего города от 4-х до 9-и лет под руководством ООО «РИЦ» «Атлантида». Для них организованы огород с грядками, где они сами высаживают овощные растения — морковь, свёклу, репу и другие растения. За грядками ухаживают сами дети. Их учат бережному отношению к природе, растениям сада. Знакомят с историей сада.



ФИЛИАЛЫ ГАУК СО «СВЕРДЛОВСКИЙ ОБЛАСТНОЙ КРАЕВЕДЧЕСКИЙ МУЗЕЙ»

АРТИНСКИЙ ИСТОРИЧЕСКИЙ МУЗЕЙ

Заведующая музеем

Мусихина Римма Александровна тел. +7 (950) 546-91-04

п. Арти, ул. Королева, 54

Часы работы: среда-воскресенье: 10:00 - 18:00,
выходные: понедельник, вторник.

Стоимость билетов:

полный - 80 руб.,

учащиеся - 50 руб.,

экскурсионное обслуживание для группы
до 25 человек - 150 руб.

дошкольники, дети-сироты и дети, оставшиеся
без попечения родителей, дети
из многодетных семей, один сопровождающий
группы до 15 человек, двое сопровождающих
группы до 25 человек - бесплатно.



Завод Арти был основан в 1783 году и стал одним из первых железообрабатывающих производств на Урале. Более полувека является единственным в России производителем сельскохозяйственных кос и серпов. В 2015 году заводчане выпустили 300-миллионную косу! Сейчас половина продукции идет на экспорт.

Артинский исторический музей создан по инициативе местных жителей, ветеранов гражданской и Великой Отечественной войны. Фонд музея собран из даров артинцев.

Музей находится в старинном двухэтажном каменном особняке, здании бывшей заводской конторы. В настоящее время музей работает в режиме временных и передвижных выставок, проводит мероприятия по программам, мастер-классы, в т.ч. выездные, организует экскурсии в заводском Храме-музее.

ЭКСКУРСИИ:

С историей завода и поселка Арти сотрудни- ки нашего музея могут познакомить посетителей на экскурсии в Храме-музее АО «Артинский завод». В заводской музейной экспозиции представлены уникальная коллекция артинских и иностранных кос, якоря, изготовленные для российского военного флота еще в конце XVIII века, рабочее место инженера – конструктора, оборудованное простым кульманом, макеты рычажно-хвостового молота и разрушенной Артинской Введенской церкви. Во время квеста по экспозиции детей ждет встреча с соломенным козликом Семеном и загадки старинного сейфа.

**Часы работы заводского музея: вторник-четверг
10:00-16:00**

АРТИНСКАЯ КОСА: ПРОШЛОЕ И НАСТОЯЩЕЕ

Комплексная экскурсия, включающая посещение музея и косного производства.

Часы работы заводского музея:
вторник-четверг 10:00-14:00.

По отдельному согласованию с АО
«Артинский завод»

КАК НАЧИНАЛИСЬ АРТИ

пешеходная экскурсия

НЕЗНАКОМЫЙ РОДНОЙ ПОСЕЛОК

Квест, возможны пешеходный
и автомобильный варианты.

ПРОГРАММЫ:

НЕТ В РОССИИ ЗЕМЛИ ТАКОЙ, ГДЕ НЕ ПАМЯТЕН СВОЙ ГЕРОЙ

Выездные программы, включающие выставку и видеоряд, посвящены нашим землякам, участникам Великой Отечественной войны

- «Артинцы- Герои Советского Союза»
- «Стояли насмерть» (Обороне Сталинграда посвящается...)
- «Возвращенные имена» (О поиске земляков, пропавших без вести в годы войны)

ИСТОРИЯ УРАЛА ДРЕВНИЙ УРАЛ

Выездная программа, включающая выставку окаменелостей и видеоряд

ДОМ КАК МИР

Интерактивные мероприятия по заявкам.
Возможен выездной вариант.

ОСЕНИНЫ

сентябрь-ноябрь.

Мероприятие включает знакомство со старинными осенними праздниками, традициями капустинских посиделок, участие в хороводах и играх и чаепитие с пирогами с капустой.

ДЕНЬ РОЖДЕНЬЯ САМОВАРОВ

В течение года.

Как и когда начали пить на Руси чай? Какой он был по вкусу и из чего сделан? Когда появились самовары? Дети получают ответы на эти вопросы, рассматривая экспонаты и участвуя в играх.

СВЯТКИ

декабрь-январь.

Рождество, Новый год, святочные дни – самые любимые праздники и в старину, и в наше время. Какие-то старинные обычаи канули в лету, исчезли, что-то сохранилось. На музейном празднике узнаем, как проводили зимние праздничные дни бабушки и дедушки, прапрабабушки и прапрадедушки, рассматриваем вертеп, поем колядки и гадаем.



ШИРОКАЯ МАСЛЕНИЦА

февраль-март.

Самый веселый разгульный старинный праздник проходит весело и в музее – с играми, чаем и блинами, с прощанием с масленицей.

ПАСХА КРАСНАЯ

апрель-май.

Рассказ о пробуждении природы от зимнего сна, обычаях языческих и христианских, старинные игры с крашеными яйцами – все это ждет вас на весеннем музейном празднике.

МАСТЕРСКАЯ КРУГЛЫЙ ГОД

Мастер-классы проводятся по предварительным заявкам. Возможен выездной вариант.

- «Узелок завяжется...»: изготовление фенечки-браслета из ниток способом дерганья, в технике макраме и т.д.
- «Обрядовая кукла»: изготовление народных кукол из ткани.
- «Мартинички»: изготовление кукол из ниток.
- «Подарок маме»: изготовление цветов из гофробумаги, фоамирана.
- «Точечная роспись»: роспись по стеклу и керамике.
- «Ткачество на бердо»: общее ознакомление с ткаными изделиями и техникой ткачества.
- «Старинное рукоделие»: вязание на спицах и крючком.

Стоимость расходных материалов не включена в стоимость входных билетов.



МАСТЕР-КЛАСС ВЫХОДНОГО ДНЯ

Для семейного посещения. Мероприятия проходят каждое воскресенье с 12 часов. Список предлагаемых мастер-классов см. выше.

МАСТЕРСКАЯ ДЕДА МОРОЗА

Изготовление новогодних сувениров в разных техниках. Мастер-классы проводятся по предварительным заявкам. Возможен выездной вариант.



ДОМ—МУЗЕЙ П.И. ЧАЙКОВСКОГО В АЛАПАЕВСКЕ



Заведующий музеем
Костромин Олег Александрович
тел. +7 (34346) 34-399

г. Алапаевск, Ленина, 30,
тел. +7 (34346) 3-40-72

Часы работы: среда - воскресенье 10:00 - 18:00,
четверг: 11:00-19:00
выходные: понедельник, вторник.

Стоимость билетов:

взрослый - 140 руб.,
учащиеся школ и ССУЗ, пенсионеры - 80 руб.,
Абонементные занятия - 50 руб. с ребёнка.

Экскурсионное обслуживание

на каждой экспозиции для группы
не более 25 человек:
взрослые и студенты - 500 руб.,
дети, студенты ССУЗов, пенсионеры -
400 руб.



Алапаевский музей П.И. Чайковского, созданный в 1965 году по инициативе Заслуженного работника культуры РСФСР, академика Демидовской Академии искусств и ремёсел, Почетного гражданина г. Алапаевска Веры Борисовны Городилиной, является филиалом Свердловского областного краеведческого музея. Это единственный на Среднем Урале музыкальный музей с оригинальным художественным оформлением.

Экспозиция музея располагается в особняке (Доме управляющих), построенном в 30-е годы XIX века. В период с 1849 по 1852 годы управляющим Алапаевским горным округом был Илья Петрович Чайковский, отец великого композитора. Девятилетний Петр Чайковский провел в Алапаевске пятнадцать месяцев. В Алапаевске происходило активное формирование П. И. Чайковского как личности и как будущего творца-музыканта. Поступив в училище Правоведения в Санкт - Петербурге, 10-летний Петр Чайковский очень скучал по своей семье и часто писал в Алапаевск, где остались его близкие. Эти письма «о счастливом времени, проведенном в Алапаеве», легли в основу экспозиции музея.

Экспозиция музея раскрывает две темы: «Жизнь Чайковских в Алапаевске» и «Музыкальные инструменты народов

мира». Коллекция музыкальных инструментов насчитывает около 1000 экспонатов. Изящные миниатюры музыкальных инструментов, изготовленные В.Б. Городилиной, дополняют и украшают коллекцию Алапаевского Дома - музея П.И. Чайковского.

Миниатюрные макеты комнат Господского дома в Алапаевске, выполненные В.Б.Городилиной, позволяют посетителям музея детально рассмотреть обстановку дома семьи Чайковских в Алапаевске. Гости музея могут совершить и «виртуальное путешествие» в Воткинский и Клинский дома П.И.Чайковского благодаря уменьшенным копиям комнат этих домов, также изготовленных умелыми руками Веры Борисовны.

Экскурсанты с удовольствием слушают музыкальные инструменты из коллекции музея. На концертных цимбалах, козобасе, флекساتоне, фисгармонии, анклунге и других играют экскурсоводы и научные сотрудники. Поражают красотой звучания механизмы музея XIX века: симфонион, шкатулка фирмы «Metnod» с восемью мелодиями, приставка к пианино американской фирмы «Metrostyle» и другие. Каждый экспозиционный зал оформлен живым плющом. Покидая Алапаевск, Петр Чайковский посадил плющ, после чего три раза напоминал о нём в своих письмах из Санкт-Петербурга.

Мезонину отводится в доме - музее особая роль — зал для встреч, концертов, выступлений российских и зарубежных музыкантов и художественных выставок. Палитра концертных программ, которые проводятся в Алапаевском Доме - музее П.И. Чайковского, разнообразна. Здесь звучат скрипка и гусли, рояль и аккордеон,

тульская гармонь и колесная лира; исполняются старинный романс и рок-баллада, оперная ария и народная песня.



Частыми гостями музея являются младшие школьники и дошкольники, для которых в музее проводятся абонементные программы «Алапаевское детство Петра Чайковского» и «Ах, эта музыка...».

Вот некоторые из них:

МИР ДЕТСТВА ПЕТРА ЧАЙКОВСКОГО

Знакомство с музеем, рассказ о юном Петре, просмотр м/ф и слайд - фильма в экспозиции музея.

МИЛЫЙ СЕРДЦУ ДОМ...

Знакомство с миниатюрными макетами Клинского и Воткинского музеев П.И. Чайковского работы В.Б.Городилиной (основательницы музея), показ мебели XIX века, планировки комнат музея, уроки чистописания в детской.

В СТРАНЕ МУЗЫКАЛЬНЫХ ИНСТРУМЕНТОВ И СКАЗОЧНЫХ ЗВУКОВ

Знакомство с музыкальными залами музея, прослушивание звучащих инструментов из коллекции муз. инструментов, интерактив с детскими музыкальными инструментами.



ЖИВЫЕ КАРТИНЫ

Реконструкция фрагментов дня рождения И.П. Чайковского - отца будущего композитора, дети участвуют в «живых картинах», подготовленных сотрудниками музея (фотосессия).



ВЕЛИКАЯ МАСТЕРИЦА

Рассказ о В.Б. Городилиной (основательницы музея), фрагменты фильма о ней, показ миниатюр муз. инструментов из фондов музея.



ВОСПОМИНАНИЯ О ПАРКЕ

Прогулка по парку, история о кукле кузины композитора, подвижные игры.



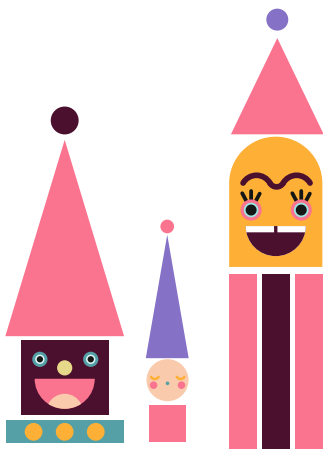
НА ЯРМАРКЕ

Театрализованное представление с показом предметов народного быта из фондов Дома-музея П. И. Чайковского в Алапаевске и рассказом о них.



НОВОГОДНЯЯ СКАЗКА

Театрализованные тематические представления для детей, посвященные новогодним праздникам



НАПОЛЬНАЯ ШКОЛА В ГОРОДЕ АЛАПАЕВСКЕ

Заведующая музеем

Титеева Елена Леонидовна
тел. +7 (343) 278-92-13

г. Алапаевск, ул. Перминова, 58,

Часы работы: среда, пятница,
суббота, воскресенье: 10:00 – 18:00,
четверг: 11:00 – 19:00,
выходные: понедельник, вторник.

Стоимость билетов:

взрослый – 120 руб.,
учащиеся школ и ССУЗ – 60 руб.,
пенсионеры – 60 руб.
мастер-классы – 50 руб.

Экскурсионное обслуживание

на каждой экспозиции для группы
не более 25 человек:
взрослые и студенты – 400 руб.,
дети, студенты ССУЗов, пенсионеры –
350 руб.



Музей памяти представителей Российского Императорского Дома «Напольная школа в городе Алапаевске» создан в 2018 года при поддержке Фонда содействия возрождению традиций милосердия и благотворительности «Елисаветинско - Сергиевское просветительское общество».

В Напольной школе пребывали в ссылке с 20 мая по 18 июля 1918 года Великая Княгиня Елизавета Федоровна, Великий Князь Сергей Михайлович, Князя Крови Императорской, братья Константиновичи – Иоанн, Константин и Игорь, князь Владимир-Палей, служащий Великого Князя Сергея Михайловича-Федор Ремез, крестовая сестра Марфо-Мариинской обители Варвара (Яковлева).

Экспозиция музея размещена в пяти залах. В музее представлены мемориальные предметы, повествующие об алапаевских узниках, их жизни, богатом внутреннем мире, воинском подвиге, благотворительной деятельности.

Напольная школа представляет собой одноэтажное здание земской школы из красного кирпича, построенном в 1913–1915 годах. Музей находится в историческом квартале центральной части города Алапаевска, а столетие назад стояло на окраине города, на поле- оттуда и пошло ее название. Здание Напольной школы до наших дней сохранило свой первоизданный вид и внутреннюю планировку помещений и выполняло прямое назначение – до 1 ноября 2017 года здесь работала начальная школа.

Наш музей подготовил удивительные программы для детей различных возрастов, а также тематические праздники с использованием театрализации, интерактивных игр, музыкальных пауз, мультимедийного оборудования и бесплатного мобильного приложения Artefact – гид по музеям России с дополненной реальностью.

КУЛЬТУРНО-ОБРАЗОВАТЕЛЬНЫЕ ПРОГРАММЫ ДЛЯ ГРУПП ДЕТЕЙ ДОШКОЛЬНОГО И МЛАДШЕГО ШКОЛЬНОГО ВОЗРАСТА:

О БРАТЬЯХ ВОИНАХ



О жизни и боевом пути князей Константина и Игоря Константиновичей. Рассказ составлен в стиле сказки-были о братьях воинах Игоре и Константине – князьях Константиновичах. Затем детей ждет увлекательная игровая программа с элементами викторины, подвижных игр и музейного пазла, на которой ребята смогут посостязаться между собой за получение специального приза.

ГЕНЕРАЛ. ШКОЛА ВОИНА

Воспитание чувства патриотизма и товарищества на примере жизни и деятельности Великого Князя Сергея Михайловича продолжает музейная программа о князе Сергее, который с самого раннего детства готовился к военной службе и, пройдя через горнило двух войн, стал генералом. Программа представлена в виде военной игры. Участникам предлагаются задания, где они отработают качества личности: выдержка, храбрость, сила, ловкость, умение быстро принимать решение. Среди них составление и чтение карты боевых действий, навыки маскировки и «бесшумного языка» разведчиков, поведения человека в экстремальных условиях.

СКАЗКА О ПРИНЦЕССЕ ЭЛЛЕ



Культурно-образовательная программа состоит из двух частей. В первой части ребят ждет увлекательная экскурсия с элементами интерактивной игры. Рассказ составлен в стиле сказки-были о принцессе и её семье, где дети воспитывались в любви к ближним, помогали бедным, учились ухаживать за пациентами в госпитале. Вторая часть программы – игровая, где девочки превратятся в настоящих сестер милосердия, а мальчики в отважных солдат.

КУЛЬТУРНО-ОБРАЗОВАТЕЛЬНЫЕ ПРОГРАММЫ ДЛЯ ГРУПП СРЕДНЕГО И СТАРШЕГО ШКОЛЬНОГО ВОЗРАСТА:

ДЕТСТВО ВОИНА

Ребята погрузятся в мир детства князя Олега Константиновича, узнают об истоках его героизма и храбрости, явленные им на войне. В ходе программы дети соберут настоящий вещевой мешок солдата царской армии образца 1914 года.

КНЯЗЬЯ КОНСТАНТИНОВИЧИ

Погружает зрителей в мир доблести и славы Русского Воинства. Личные вещи уникальные документы, фотографии семейного архива XIX века создают особую атмосферу быта семьи Великого Князя Константина Константиновича, в которой воспитывались братья — Князья Крови Императорской Константин и Игорь. Подростки участвуют в викторинах и конкурсах, которые знакомят с боевыми традициями офицерского корпуса гвардейских полков Российской Армии, наградами и орденами императорской России, воинской экипировкой и вооружением.



ИНТЕРАКТИВНЫЕ ПРОГРАММЫ: ЕЁ ВЕЛИЧЕСТВО ЖЕНЩИНА



Переносит участников в романтическую атмосферу XIX века. Театрализованное представление познакомит ребят с историей любви Князя Крови Императорской Иоанна Константиновича и Королевы Елены Сербской и семейными ценностями представителей Императорской династии. Праздничное мероприятие, приурочено к Международному женскому Дню.

ТЕЗОИМЕНИТСТВО ВЕЛИКОЙ КНЯГИНИ ЕЛИЗАВЕТЫ ФЕДОРОВНЫ



Праздничная театрализованная программа о традициях милосердия и благотворительности. Атмосферу праздника великолепно дополняют костюмированное представление «Выход Великих Князей», ярмарка, развернувшаяся на площади перед музеем, народные игры, беспроигрышная лотерея Великой Княгини и детские мастер-классы, акция «Белый цветок». Праздник завершается Фестивалем цветов.

РОЖДЕСТВЕНСКАЯ СКАЗКА БАБУШКИ

Ребята получают роли в театрализованном представлении, разучат старинные песни и игры, побывают на кукольном спектакле «Сказки из Дармштадта». В мастерской игрушек Елочного Деда они смогут изготовить новогодние подарки для своих родных и близких.

ИНТЕРАКТИВНАЯ ЭКСКУРСИЯ: ПОДАРОК ДЛЯ ВЕЛИКОЙ КНЯГИНИ ЕЛИЗАВЕТЫ ФЕДОРОВНЫ



Побывав на этой экскурсии маленькие посетители знакомятся с традициями празднования детских праздников в Германии. Прекрасно дополняют этот рассказ письма маленькой принцессы Эллы, которые зачитывают сами дети. Затем ведущий программы открывает собравшимся в зале несколько «цветочных» тайн, связанных с жизнью Великой Княгини. И, конечно, детишки с неподдельным восторгом демонстрируют свои знания этикета в открывшейся прямо на их глазах «Школе хороших манер для принцев и принцесс». Экскурсия заканчивается выполнением общего задания по изготовлению сюрприза для Елизаветы Фёдоровны. Обычно, это букет цветов. Каждый посетитель экскурсии изготавливает свой индивидуальный цветок. В итоге получается большая, яркая цветочная картина, с которой так и хочется сфотографироваться каждому участнику программы. В заключение участники получают памятные сувениры.

ТЕАТРАЛИЗОВАННАЯ ПРОГРАММА:

РОЖДЕСТВО У КОНСТАНТИНОВИЧЕЙ



Участники могут погрузиться в атмосферу подлинных рождественских традиций старой России. Художественная театральная постановка, созданная на основе личных воспоминаний и документов членов Дома Романовых, расскажет маленьким и большим зрителям, как отмечали светлый праздник Рождества Христова в семье Великого князя Константина Константиновича и о том, как в Рождество Константиновичи посещали приют для девочек сирот в Марфо-Мариинской обители.

Гостей программы ждет множество удивительных сюрпризов, а также встреча с Ёлочным дедом, который закружит всех ребят и их родителей в рождественском хороводе, порадует веселыми играми и вручит сладкие подарки всем гостям.

В экспозиции музея проводятся обзорные экскурсии для детей (5-16 лет) с родителями:

РОМАНОВЫ В АЛАПАЕВСКЕ

Семейная программа включает знакомство с музеем и мастер-класс «На память». Дополнительное пространство для восприятия экспозиции вносят интерактивные панели и экраны, интересные и понятные современному ребенку.

Музей предлагает передвижные выставки, сопровождающие богатым иллюстрированным материалом

РИСУНКИ ВЕЛИКОЙ КНЯГИНИ ЕЛИЗАВЕТЫ ФЕДОРОВНЫ

О детстве и юности Великой Княгини Елизаветы Федоровны. На выставке дети увидят уникальные фотодокументы и рисунки Великой Княгини. На музейном занятии с помощью нетрадиционных методов рисования ребята создадут свои художественные произведения на основании эскизов «Ангел» и «Снегурочка» по рисункам Великой Княгини.

КНЯЗЬЯ РОМАНОВЫ НА СЛУЖБЕ ОТЕЧЕСТВУ

о яркой и необычной судьбе внуков и правнуков императора Николая I — Светлейшего Князя Сергея Романовского, Великих Князей Павла Александровича, Константина Константиновича, Князей Крови Императорской Гавриила и Олега.

ИНЖЕНЕР ВЛАДИМИР ЕФИМОВИЧ ГРУМ- ГРЖИМАЙЛО (лекция)

Учащихся старших классов и студентов ССУЗов познакомят с жизнью выдающегося человека, универсальность знаний которого и в начале XX века восхищает и удивляет специалистов во всем мире. О человеке, имя которого вписано в историю Урала золотыми буквами учащиеся средних и старших классов узнают на музейном занятии, о наследии представителя «самого древнего рода Европы, сохранившего в веках достоверные следы», которые прослеживаются со II века нашей эры.

КАВАЛЕР ОРДЕНА ПОЛЯРНОЙ ЗВЕЗДЫ (лекция)

Музейное занятие представляет собой своеобразную презентацию «История жизни Онисима Егоровича Клера» с использованием документов, фотографий из архивов, музейных собраний. Об отце и о деятельности Уральского общества любителей естествознания расскажет Модест Онисимович Клер в фильме, который снят в 60-десятых годах прошлого века.

Музей предлагает посетителям большой выбор мастер-классов, это: изготовление народных кукол из подручных материалов и оригами, рисование в нетрадиционной технике и различные поделки из еловых и сосновых шишек, грецких орехов, картона, фетра, бумажных втулок и салфеток и многое другое.

Отталкиваясь от интересов ребенка, мы поможем подобрать наиболее увлекательный и тематический мастер-класс (Новогодняя игрушка, подарок маме или папе, любимые цветы Великой Княгини, подарок к Пасхе и другие), который принесет пользу и подарит хорошее настроение Вам и Вашему ребенку.

Детство – самая счастливая пора. Это счастье, когда каждый день бесконечно наполнен друзьями, походами, книгами, сказочными приключениями. Это время новых открытий, знаний и умений.

Музей памяти представителей Российского Императорского Дома «Напольная школа в городе Алапаевске» приглашает вас открывать этот удивительный мир вместе.



АСБЕСТОВСКИЙ ИСТОРИЧЕСКИЙ МУЗЕЙ

Заведующая музеем

Цибизова Лариса Александровна

тел. +7 (34365) 2-90-51

г. Асбест, ул. Мира, 12, тел. +7 (343 65) 2-90-51

Часы работы: среда-воскресенье 10:00 – 18:00,
касса закрывается в 17:30

Выходные: понедельник-вторник

Стоимость билетов:

Взрослый - 120 руб.

Школьный, студенческий,
пенсионный - 60 руб.

Дошкольный - бесплатно

Экскурсионный - 200 руб. (до 15 чел.),
250 руб. (от 16 чел.)

Семейный билет (2 взрослых + 2 ребенка до
18 лет) - 500 руб.

Занятие музейного абонемена - 70 руб./ чел.

Автобусная экскурсия по городу - 70 руб./ чел.

В Асбестовском историческом музее
работает шесть залов.

ИСТОРИЯ ГОРОДА АСБЕСТА

В экспозиции «История города Асбеста» вы узнаете интересные факты о минерале асбесте, который использовали в быту еще древние греки, жрецы Древней Индии и корсиканцы в XVII веке. Вокруг города Асбеста сосредоточены крупнейшие в мире запасы минерала хризотил-асбест. Фотографии и документы отражают начало



его добычи в этих местах в конце XIX века и ключевые вехи из насыщенной достижениями истории 130-летнего города. А вы знаете, что в окрестностях будущего Асбеста в начале XIX века обнаружили и первые российские изумруды?

МИНЕРАЛЫ БАЖЕНОВСКОГО МЕСТОРОЖДЕНИЯ

Аналогичного пространства, где можно увидеть все разновидности и состояния асбеста, на Урале нет! С «горным льном» в витринах соседствуют слюда, гранат, халцедон, кальцит и другие типичные уральские породы.

ИСТОРИЯ КРЕСТЬЯНСКОГО БЫТА

Глядя на кустарные предметы обихода, можно почувствовать себя жителем поселка Куделька – такое название город носил до 1928 года.



В большом и малом выставочном залах и даже холле музея вы гарантированно застанете прекрасное: передвижные выставки из других музеев, временные выставки художников и фотографов Асбеста и ближайших поселков, декоративно-прикладное искусство местных мастеров, частные коллекции. Эти залы ежегодно принимают традиционные городские художественные выставки «Весенний вернисаж» и «Осенняя палитра».

ПОБЫВАВ В МУЗЕЕ НА ЭКСКУРСИЯХ, МОЖНО УЗНАТЬ:

- Когда зародился, как связан с Уральским обществом любителей естествознания, какой вклад внес в Победу 1945 года и как живет сегодня город на краю 11-километрового карьера

- Своими глазами увидеть знаменитый хризотил-асбест – минерал, легенды и споры вокруг которого не утихают до сих пор, – и наиболее ценные из 120 минералов Баженовского месторождения

- В пешеходном и автобусном путешествии с научными сотрудниками музея увидеть чудеса промышленного городка: подлинные скульптуры Эрнста Неизвестного, дом, где росли братья Самойловы – лидеры рок-группы «Агата Кристи», смотровую площадку на краю асбестовой бездны

ПОЗНАВАТЕЛЬНЫЕ МЕРОПРИЯТИЯ ДЛЯ ДЕТЕЙ ДОШКОЛЬНОГО И ШКОЛЬНОГО ВОЗРАСТА:

ПРИХОДИ, КОЛЯДА! (ЯНВАРЬ)

СОЛДАТУШКИ-БРАВЫ РЕБЯТУШКИ (ФЕВРАЛЬ)

МАСЛЕНИЦА (ФЕВРАЛЬ-МАРТ)

ГАГАРИН-ЧЕЛОВЕК ВСЕЛЕННОЙ (АПРЕЛЬ)

ДОРОГИ ВЕЛИКОЙ ВОЙНЫ (МАЙ-ИЮНЬ)

РУССКАЯ БЕРЕЗА (ИЮНЬ)

ПРАЗДНИК ИВАНА КУПАЛА (ИЮЛЬ)

ТРИ СПАСА (АВГУСТ)

АЗ,БУКИ,ВЕДИ (СЕНТЯБРЬ-ОКТАБРЬ)

КРЕСТЬЯНСКИЙ ДОМ И ВСЁ, ЧТО В НЁМ (НОЯБРЬ)

ТАЙНЫ ДЕДА МОРОЗА (ДЕКАБРЬ)

ЭКСКУРСИИ:

АСБЕСТ- ГОРОД ГОРНОГО ЛЬНА

АСБЕСТ В ГОДЫ ВЕЛИКОЙ ОТЕЧЕСТВЕННОЙ ВОЙНЫ

ОБЗОРНЫЕ ЭКСКУРСИИ ПО ХУДОЖЕСТВЕННЫМ ВЫСТАВКАМ

ПЕШЕХОДНАЯ ЭКСКУРСИЯ «БУЛЬВАР ПОБЕДЫ»

АВТОБУСНАЯ ЭКСКУРСИЯ «ЗНАЙ СВОЙ ГОРОД»



МУЗЕЙ ЗОЛОТА

**Заведующая музеем
Максимова Ирина Анатольевна
тел. +7 (34369) 49-347**

Берёзовский, ул. Коммуны, 4,
тел. +7 (34369) 4-93-47

Часы работы: среда-воскресенье
11:00 - 17:00,
выходные: понедельник-вторник

Стоимость билетов на все экспозиции:

полный - 150 руб.,
учащиеся школ и ССУЗ - 100 руб.,
пенсионеры - 100 руб.
дошкольники - бесплатно

Экскурсионное обслуживание

для группы до 5 человек - 200 руб.
взрослые - 500 руб.,
льготный - 300 руб.

Музей рассказывает о первом месторождении золота в России. В экспозиции Музея золота представлены уникальные сегодня, но широко распространённые сто лет назад профессиональные орудия труда и атрибуты старателей: вашгерд, ковш, гребки, лотки, банки для сбора золотого песка, весы для золота и др. Здесь можно познакомиться с картами золотых промыслов середины позапрошлого века. Музей обладает богатейшей коллекцией минералов Берёзовского золоторудного месторождения и образцов золотосодержащих пород. Посетитель на множестве примеров может видеть сложный путь российского золота - от случайной находки Ерофея Маркова в окрестностях Берёзовского до возникновения посёлка, а затем - и индустриального развития Берёзовского и его окрестностей, от государственной царской монополии - к частной добыче, а затем



к национализации, к советской монополии и стахановскому труду берёзовчан по восстановлению разрушенных в годы Гражданской войны шахт, к постсоветскому акционированию и банкротству 1990-х, к нынешнему восстановлению. В музее широко представлена история изучения уникального Берёзовского золоторудного месторождения, рассказано о способах освоения его запасов на протяжении более чем двух с половиной столетий. Особое место отведено рассказу о Льве Ивановиче Бруснице, разработавшему технологию добычи россыпного золота.

Открытие золота, которое произошло в окрестностях Екатеринбурга на месте современного города Берёзовский в 1745 году, перевернуло российскую экономику. В Берёзовском золото было найдено на 150 лет раньше, чем на Клондайке, описанном Джеком Лондоном. И именно на Урале в начале XIX столетия произошла первая в мире золотая лихорадка. Берёзовское месторождение оказалось невероятно богатым и долгоживущим: в 2018 году месторождению исполняется 270 лет, добыто 172 тонны золота!

В Музее Золота можно заказать обзорную экскурсию.

ОБРАЗОВАТЕЛЬНЫЕ ПРОГРАММЫ:

ЭТИ ОБЫКНОВЕННЫЕ, НЕОБЫКНОВЕННЫЕ КАМНИ

В ходе занятия ребята знакомятся с Уральским золоторудным месторождением его богатыми недрами, самоцветными камнями, узнают о связи живой и неживой природы, познакомятся со сказами Бажова, связанными с золотом. Дети могут не только рассмотреть и потрогать замечательные уральские камушки, но и узнают о минералах - спутниках золота, редких минералах нашего месторождения, об использовании минералов в быту и профессиональной деятельности людей.

Продолжительность занятия: 40-45 мин.

Стоимость программы: 30 руб. с человека.

Программа для детей младшего школьного возраста.

В ГОСТЯХ У ХОЗЯЙКИ МЕДНОЙ ГОРЫ

Адаптированная экскурсия по музею для дошкольного и младшего школьного возраста.

Детей встречает Хозяйка Медной Горы и с Огневушкой - Поскакушкой (куклой) в доступной для детей форме знакомит не только с музеем, но и со сказами П.П. Бажова о золоте.

Продолжительность экскурсии: 30 мин.

В летний период возможно совмещение экскурсии с «промывкой золота». По окончании экскурсии Хозяйка Медной Горы выводит детей на задний двор музея

к оборудованному ручью, где начинается настоящая «золотая лихорадка». Дети намывают в ручье кусочки пирита (золото дураков).

Продолжительность экскурсии

с промывкой: 45 мин.

Стоимость программы: 100 руб. с человека.

Экскурсионное обслуживание: 300 руб. с группы.



К БАБУШКЕ ВАРВАРУШКЕ В ГОСТИ НА ОЛАДУШКИ

В игровой форме дети познакомятся с устройством русской избы, традициями гостеприимства, верованиями, качествами, которые культивировались в народе.

Продолжительность занятия: 30 мин.

Программа для детей младшего школьного возраста.

Стоимость программы: 30 руб. с человека.

КРУГОВЕРТЬ В МУЗЕЕ

Образовательный квест в музее для школьников среднего звена. Сначала проводится небольшая обзорная экскур-

сия по музею, рассчитанная на 20 мин., а затем ребятам предлагается углубить свои знания при помощи квеста. Дети делятся на 2 команды и знакомятся с музеем, стараясь отыскать ответы на предложенные вопросы квеста. Вопросы составлены таким образом, чтобы дети не только смогли найти ответы, приложив усилия к их поиску, но и узнали попутно интересные факты, связанные с историей и минералами родного края.

Продолжительность квеста: 60 мин.



СЕМЕЙНЫЕ ТРАДИЦИИ РУССКОГО НАРОДА:

СЕМЬЯ ВМЕСТЕ – ТАК И ДУША НА МЕСТЕ

Детям предлагается познакомиться с традициями семейного воспитания, ролью родителей и отношением к ним младших членов в семье, распределением трудовых обязанностей, нормами поведения в крестьянских семьях, ролью родительского благословления.

Продолжительность занятия: 30-40 мин.

Стоимость программы: 30 руб. с человека.

СВЕТЛАЯ ПАСХА

Одной из самых известных и любимых традиций русской культуры считается празднование Светлой Пасхи. Музейное занятие расскажет о традициях празднования этого светлого праздника и покажет выполненные из уральского камня пасхальные яйца.

Продолжительность занятия: 30-40 мин.

Стоимость программы: 30 руб. с человека.

С целью воспитания патриотических чувств и любви к родине, к празднику 23 февраля и ко дню Великой Победы для дошкольного и младшего школьного возраста музей предлагает для младших школьников образовательную программу «**Богатыри земли русской**», для среднего и старшего школьного возраста «**Русский народ – народ победитель**». Музей знакомит с экспонатами времен ВОВ и на конкретных примерах известных защитников и обычных жителей нашего города раскрывает дух народа - победителя. Занятие возможно на площадке детского сада или школы.

Продолжительность занятия:

для младших школьников 30 мин,

для старших 40-45 мин.

Стоимость программы: 100 руб. с человека.



ИСТОРИЧЕСКИЙ МУЗЕЙ Г. ПОЛЕВСКОГО И ПЛАНЕТАРИЙ

Заведующая музеем
Гуркина Наталья Владимировна
тел. +7 (34350) 2-08-69

г. Полевской, ул. Ильича, 93

Часы работы: среда-воскресенье: 10:00 - 18:00,
выходные: понедельник, вторник.

Стоимость билетов:

взрослый - 90 руб.,

школьный - 50 руб.,

дошкольный - бесплатно

студенческий - 50 руб.,

пенсионный - 50 руб.,

экскурсионный - 150 руб.,

посещение передвижной выставки - 50 руб.,

мастер-класс - 100 руб.

Посещение программы Планетария:

взрослый, студенты вузов - 120 руб.,

школьники, студенты ссузов,

пенсионеры - 70 руб.,

дошкольники - 50 руб.

Экскурсия по старой части города

Полевского (автобусная/пешеходная)

- 1000 руб. / на группу до 25 чел.



История создания музея: Музей создан в 1967 году, с 1980 года входит в состав СОКМ и размещается в здании бывшего городского училища 1916 года постройки. Основные экспозиции музея: «Бажовы в Полевском»,

«История города Полевского», также экспонируются археологическая и минералогическая коллекции, с 2015 года работает механический планетарий. Для детей дошкольного и школьного возраста проводятся:

**ОБЗОРНЫЕ ЭКСКУРСИИ
ПО МУЗЕЮ
ЭКСКУРСИИ
В ПЛАНЕТАРИЙ (ВКЛЮ-
ЧАЮТ В СЕБЯ ИНТЕРАК-
ТИВНУЮ ИГРУ
«ПОЕХАЛИ!»)**

**ТЕМАТИЧЕСКИЕ
ЭКСКУРСИИ И КВЕСТЫ:**

**МАСТЕР, МУДРЕЦ,
СКАЗОЧНИК**

о П.П. Бажове и его сказках

**КАК РУБУШКА В ПОЛЕ
ВЫРОСЛА**

дети знакомятся с инструментами для изготовления ткани; возможно дополнение в виде мастер-класса по ткачеству простого гобелена

ЛЕГЕНДА О КАМНЕ

рассказ о самых интересных и значимых минералах Полевского района с демонстрацией образцов

ИДЁТ ВОЙНА НАРОДНАЯ

рассказ о Полевском в годы ВОВ+интерактивная игра «На войне как на войне»

РОЖДЕСТВЕНСКИЕ ПОСИДЕЛКИ

знакомство с традициями празднования Рождества и Нового года на Руси, гадания, игры, загадки



МАСЛЕНИЦА

история и традиции праздника; возможно дополнение в виде МК «Домашняя Масленица» по изготовлению народной тряпичной куклы

ЖИВОЙ РОДНИК

рассказ о природе родного края

КАК ВО ГОРНИЦЕ

знакомство с бытом и обычаями наших предков

ЦИКЛ ЗАНЯТИЙ «ИСТОРИЯ В СКАЗАХ П.П. БАЖОВА» ВКЛЮЧАЮЩИЙ ТРИ ЗАНЯТИЯ:

«Это еще в те годы было, когда тут стары люди жили!»
(древняя история края)

«Нашу-то Полевую, сказывают, казна ставила»
(история основания Полевского)

«По нашим местам ремесло, известно, разное»
(о наиболее распространенных народных промыслах – золотодобыче, камнерезном промысле, углежжении)

МАСТЕР-КЛАССЫ

(для группы не более 10 человек)

«В мастерской Данилы мастера»
(обработка поделочного камня)

«Домашняя Масленица» (изготовление народной тряпичной куклы)

«Оберег из трав» (создание простого гобелена из природных материалов)

КВЕСТ «В ГОСТЯХ У СИНЮШКИ»

дети под руководством бажовского персонажа выполняют разнообразные задания, сочетающиеся с кратким рассказом о ключевых экспонатах музея

Для школ и детских садов также предлагаются выездные выставки:

ЛЕГЕНДА О КАМНЕ

26 образцов горных пород и минералов, мифы, сказки, легенды о камне, мультфильм

КАК РУБАШКА В ПОЛЕ ВЫРОСЛА

рассказ о том, как производили ткань наши предки, загадки, мастер-класс по ткачеству

ИСТОРИЯ ПОЗДРАВИТЕЛЬНОЙ ОТКРЫТКИ:

коллекция подлинных открыток 19-20 вв., посвященных Рождеству, Новому году, Пасхе, рассказ об истории возникновения открыток.

ПУТЕШЕСТВИЕ В СТРАНУ ЭКОНОМИКА:

обширная коллекция денежных знаков разных времен и народов, интересные факты о том, что и сколько можно было на них купить, как и чем в разное время люди расплачивались, история развития денежной системы.

ДРЕВНЯЯ ИСТОРИЯ КРАЯ:

подлинные археологические находки Полевского района, история освоения края, игра «Я археолог».

РОЖДЕСТВЕНСКИЕ ПОСИДЕЛКИ:

увлекательная история празднования Рождества и Нового года на Руси, ряжение, колядование, загадки, игры, гадания. По желанию можно совместить с чаепитием

МАСЛЕНИЦА:

традиции русских проводов зимы, создание масленичной куклы, мультфильм.

МАСТЕР, МУДРЕЦ, СКАЗОЧНИК:

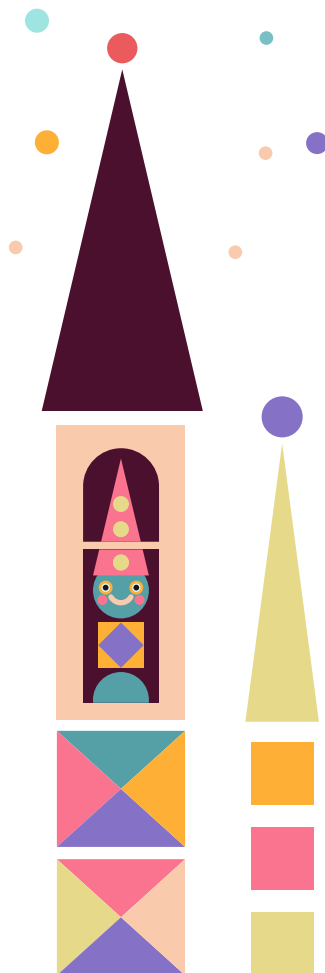
о жизни и творчестве П. П. Бажова.

МОЙ ГОРОД ПОЛЕВСКОЙ:

история и достопримечательности города в старинных фотографиях.

ЗОЛОТЫЕ ЗВЁЗДЫ ПОЛЕВЧАН:

рассказ о наших земляках - Героях Советского Союза, их жизни и подвигах. Игра «Найди снайпера».



ПЫШМИНСКИЙ МУЗЕЙ ИСТОРИИ ЗЕМЛЕДЕЛИЯ И КРЕСТЬЯНСКОГО БЫТА

Заведующая музеем
Бородина Татьяна Кузьминична
тел. +7 (34372) 21-901

р.п. Пышма, переулок Комарова, 5
тел./факс +7 (34372) 21-901

Часы работы: среда, четверг, суббота,
воскресенье: 10:00 - 18:00,
пятница: 10:00 - 17:00,
выходные: понедельник, вторник.

Стоимость билетов:

Взрослый - 80 руб.,
Льготный (школьники, пенсионеры,
студенты)- 50 руб.,
Дети дошкольного возраста и
многодетный семья - бесплатно.
Стоимость экскурсионной путевки:
для группы взрослых - 200 руб.,
для остальных категорий граждан - 150 руб.,
Посещение передвижной выставки - 50 руб.,
Мастер-класс - 50 руб./чел.

Музей создан в 1977 году, с 1986 года музей является филиалом ГАУК СО "Свердловский областной краеведческий музей им. О.Е.Клера". Постоянной экспозиции в музее нет: помещение, которое музей получил в 2016 году, находится в состоянии ремонта. Работа в данное время осуществляется на основе передвижных выставок и временных экспозиций.

**ДЛЯ ДЕТЕЙ ШКОЛЬНОГО
И ДОШКОЛЬНОГО ВОЗРАСТА
ПРОВОДЯТСЯ:**

- 1. ЭКСКУРСИИ ПО ВРЕМЕННЫМ
ЭКСПОЗИЦИЯМ**
- 2. ИНТЕРАКТИВНЫЕ
ТЕМАТИЧЕСКИЕ ЭКСКУРСИИ
ИЗ ЦИКЛА «ЗНАКОМСТВО
С РУССКОЙ НАРОДНОЙ
КУЛЬТУРОЙ»**

(познавательно-образовательная программа для детей старшего дошкольного и младшего школьного возраста).

**ПРОГРАММА СОСТОИТ ИЗ
ЦИКЛА ЗАНЯТИЙ:**

**«КРЕСТЬЯНСКИЙ ДОМ И ВСЁ
ЧТО В НЁМ»**

Постоянно действующая интерактивная выставка с экскурсией, в ходе которой дети познакомятся с историей строительства, обустройства дома в старину, с возможностью использовать старинные орудия труда и предметы: утюги, ухват, сковородник, валёк, коромысло и др.)



Экскурсии по следующим темам из цикла проводятся по предварительной записи:

«КАК РУБАШКА В ПОЛЕ ВЫРОСЛА»

Дети знакомятся с историей и инструментами для изготовления ткани, с традициями ткачества на Руси



«КРЕСТЬЯНСКАЯ ДОЛЯ НА ШИРОКОМ ПОЛЕ»

Беседа об орудиях труда земледельцев, о циклах полевых работ крестьян

«БЫЛ БЫ ОБЕД, А ЛОЖКА СЫЩЕТСЯ»

Интересный рассказ о традициях питания в крестьянской семье

3. ЦИКЛ ПРАЗДНИКОВ «КАЛЕНДАРЬ РУССКИХ ПРАЗДНИКОВ»

включающий три познавательно-развлекательных мероприятия:

«ОСЕННИЕ ГРУСТИ И РАДОСТИ»

знакомство с народными праздниками осени с играми, забавами и хороводами

«ХОРОШО, КОГДА ЗИМА»

знакомство с традициями празднования Рождества и Нового года на Руси



«К НАМ ПРИШЛА ВЕСНА-КРАСНА»

история и традиции весенних праздников: Масленица, Пасха, Красная горка с проведением мастер-класса по изготовлению народной Куклы - Масленицы



4. ДЛЯ ШКОЛ И ДЕТСКИХ САДОВ ТАКЖЕ ПРЕДЛАГАЮТСЯ ВЫЕЗДНЫЕ ВЫСТАВКИ:

ИЗ ЦИКЛА «ЗНАКОМСТВО С РУССКОЙ НАРОДНОЙ КУЛЬТУРОЙ»

«САМОЦВЕТНАЯ МУЗЫКА ЗЕМЛИ»

беседа о богатствах Урала на основе музейной коллекции минералов с интерактивными моментами



«МАЛЕНЬКИЕ ТАЙНЫ БОЛЬШОГО МОРЯ»

рассказ об особенностях жизни обитателей морей и океанов на основе морской коллекции музея



«ЛЮДИ ПРИ ДОРОГЕ»

беседа о временах, когда через сёла Пышминского района проходил Сибирский тракт



«ЖИВОТНЫЙ МИР РОДНОГО КРАЯ»

рассказ о птицах и животных Пышминского района на основе таксидермической коллекции музея

«ПЫШМИНСКИЕ ХУДОЖНИКИ»

познавательное занятие о талантливых художниках, которые каждый год принимают участие в традиционной районной выставке «Пышминская палитра и. А.В. Жукова»

«РЕЛИКВИИ СОЛДАТСКОЙ СЛАВЫ»

беседа на основе экспонатов времен Великой Отечественной войны хранящихся в музее»

Также проводятся выездные выставки на другие темы

СЫСЕРТСКИЙ КРАЕВЕДЧЕСКИЙ МУЗЕЙ

Заведующая музеем
Вершинина Ольга Владимировна, тел. +7 (34374) 615-64

г. Сысерть, ул. Быкова, 56,
тел. +7 (34374) 6-15-64,
E-mail: sysert_museum@mail.ru
Часы работы: среда - воскресенье
10:00 - 18:00, без перерыва
выходные: понедельник - вторник.

Стоимость билетов на все экспозиции:

полный - 150 руб.,
дети, студенты - 80 руб.,
пенсионеры - 100 руб.

Экскурсионное обслуживание

для группы не более 25 человек: 700 руб.
Продолжительность: 45 мин.



Музей размещается в здании Главной конторы Сысертского горного округа. Которая была построена по инициативе А.Ф. Турчанинова в 1779 году, о чём свидетельствуют памятные плиты на здании.

Экспозиция музея размещена в пяти выставочных залах и отражает историю Сысерти – известного горнозаводского центра Урала – с начала её основания до наших дней. Особое место в экспозиции занимают материалы о первом заводовладельце А.Ф. Турчанинове и его потомках. Важное место отведено изделиям Сысертского железоделательного завода среди которых: пушки и ядра, отлитые для войны 1812 года. Брусок металла с клеймом завода в виде цапли. Кольчуга для конного воина, изготовленная в 18 веке Сысертскими кузнецами. Слитки металла и изделия кустарных мастеров.

Сысерть, родина писателя уральских сказов П.П.Бажова, и в экспозиции музея есть его личные вещи - костюм, очки, портфель, книги подаренные женой после его смерти.

Сегодня в музее посетителям представляется уникальная возможность совершить путешествие длиной в несколько десятилетий. Здесь можно узнать не только историю горнозаводского округа но и легенды, связанные с тайнами Сысертских поземелий.

Особой гордостью музея является старинная железная дверь ведущая в казну, открыв которую можно познакомиться с коллекцией нумизматики и услышать рассказ о необычном хранении денежных средств, как кованный сундук, подвешенный на кованных цепях опускали в шахту казны.

А также услышать собеседника, не поворачиваясь к нему лицом, стоя в противоположном углу помещения.

Сегодня музей использует в своих культурно-образовательных программах не только экскурсии но и музыку, танец, ритуалы, обычаи, традиционные действия.



ЭКСКУРСИЯ:

Сегодня в музее посетителям представляется уникальная возможность совершить путешествие длиной в несколько десятилетий. Здесь можно узнать не только историю горнозаводского округа, но и легенды, связанные с уникальными предметами экспозиции.

ПОЗНАВАТЕЛЬНЫЕ МЕРОПРИЯТИЯ ДЛЯ ДЕТЕЙ:

ИНТЕРАКТИВНЫЕ ЭКСКУРСИИ:

ПУТЕШЕСТВИЕ ФАРФОРОВОЙ ЧАШЕЧКИ



В ГОСТЯХ У ХОЗЯЙКИ МЕДНОЙ ГОРЫ



ПУТЕШЕСТВИЕ ВО ВРЕМЕНИ

ПОЗНАВАТЕЛЬНЫЕ КВЕСТЫ:

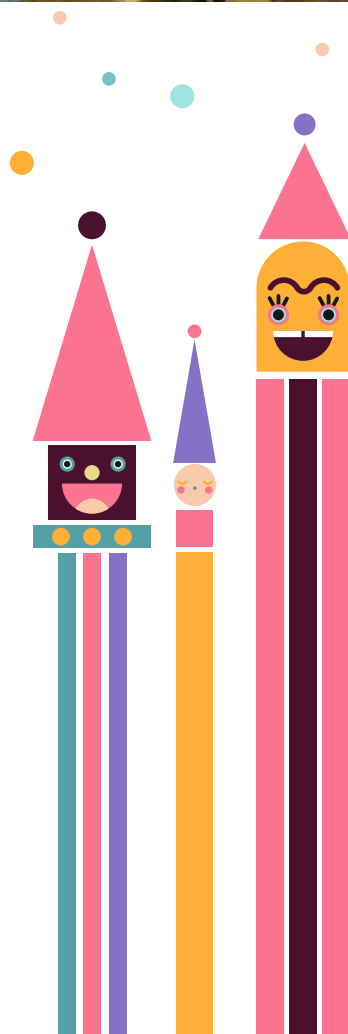
СЕКРЕТ МАЛАХИТОВОЙ ШКАТУЛКИ

В СКАЗОЧНОЙ ФАРФОРОВОЙ СТРАНЕ!

В мероприятия входят: викторины, загадки, мастер-классы, игры, просмотр фильмов и многое другое.

- 150 руб. с человека.

(продолжительность 45 мин, для групп от 10 до 25 чел.)



ТУРИНСКИЙ КРАЕВЕДЧЕСКИЙ МУЗЕЙ

Заведующая музеем

Давыдова Любовь Викторовна, тел. +7 (919) 383-49-67

г. Туринск, ул. Ленина, 4,
тел. +7 (34349) 2-25-00

Часы работы: среда-воскресенье
10:00-18:00,

выходные: понедельник-вторник

Стоимость билетов:

входной билет для взрослых - 100 руб.,
входной билет для пенсионеров, студентов
ССУЗов, учащихся школ на экскурсии
и платные мероприятия - 50 руб.,
льготные категории детей - бесплатно.

Экскурсионное обслуживание:

группы до 10 человек - 200 руб.,
группы до 25 человек - 300 рублей.

Право бесплатного посещения музея:

один сопровождающий группы
численностью до 15 человек;
два сопровождающих группы
численностью от 15 до 25 человек;
дети - сироты и дети, оставшиеся
без попечения родителей,
дети из многодетных семей.



Туринск – один из старейших городов Урала. Он раскинулся на равнине близ реки Туры. Самой яркой страницей в истории города является пребывание в ссылке декабристов и их жен, разделивших трагические годы со своими мужьями.

Поэтому, не случайно, в городе создан музейный комплекс, являющийся филиалом Свердловского областного краеведческого музея. Он состоит из историко - краеведческого музея и музея декабристов. В городе бережно хранят и берегут дома, где жили декабристы. Это дом Семёнова Степана Михайловича, в котором располагается историко - краеведческий музей и дом декабриста Ивашева Василия Петровича, прожившего с семьёй в своем доме очень короткую и очень счастливую жизнь.

ТЕМАТИЧЕСКИЕ ЭКСКУРСИИ:

1. ПРИРОДА ТУРИНСКОГО КРАЯ

2. РУССКИЙ ПУТЬ В СИБИРЬ:
ПОДВИГ ПЕРВОПРОХОДЦЕВ
(ПОХОД ЕРМАКА), ЯМСКАЯ
ГОНЬБА, КРЕСТЬЯНСКИЙ ПОДВИГ,
ДУХОВНЫЙ ПОДВИГ
(ВАСИЛИСК СИБИРСКИЙ
(ТУРИНСКИЙ), ЗОСИМА
ВЕРХОВСКИЙ)

3. С.А. ЧИРКОВ – ТУРИНСКИЙ БЛАГОТВОРИТЕЛЬ

4. ПОДВИГ ТУРИНЦЕВ В ГОДЫ ВЕЛИКОЙ ОТЕЧЕСТВЕННОЙ ВОЙНЫ

5. ПОД ПЁСТРЫМИ ПЛАТОЧКАМИ...

Во время экскурсии дети узнают об истории русской матрёшки, в том числе самой молодой – Туринской матрёшки. О Туринской фабрике детской игрушки. Выполняют интерактивные задания.

6. «ЧЕМУ И КАК УЧИЛИ НА РУСИ...»

Из истории образования в Туринском уезде. На примере Коркинской церковно-приходской школы, дети знакомятся с особенностями образования и воспитания в дореволюционной России. Используются интерактивные элементы.



УРОКИ МУЖЕСТВА В ЗАЛЕ ВОИНСКОЙ СЛАВЫ КРАЕВЕДЧЕСКОГО МУЗЕЯ ИЗ ЦИКЛА «ДЕНЬ ВОИНСКОЙ СЛАВЫ РОССИИ»:

27 января - День снятия блокады города Ленинграда;

2 февраля - разгром фашистских войск под Сталинградом.

11 марта - День народного подвига по формированию Уральского добровольческого танкового корпуса в годы Великой Отечественной войны.

18 апреля - день победы русских воинов князя Александра Невского над немецкими рыцарями на Чудском озере. Туринцы, награждённые орденом Александра Невского.

9 Мая - день Победы. Туринцы – участники заключительных сражений Советской армии в Великой Отечественной войне.

22 июня - День памяти и скорби. Подвиг туринцев, тружеников тыла.

23 августа - День разгрома немецко-фашистских войск в Курской битве. Туринцы – участники Курской битвы.

2 октября - начало битвы под Москвой. Туринцы - защитники Москвы.

5 декабря - начало контрнаступления советских войск в битве под Москвой.

9 декабря - День Героев Отечества. (В ходе урока дети принимают участие в интерактивной игре «Фронтовой привал»).



ТУРИНСКИЙ ДОМ-МУЗЕЙ ДЕКАБРИСТОВ

Заведующая музеем
Давыдова Любовь Викторовна,
тел. +7 (919) 383-49-67

г. Туринск, ул. Революции, 11,
тел. +7 (34349) 2-23-15

Часы работы: среда-воскресенье 10:00 - 18:00,
выходные: понедельник-вторник.

МУЗЕЙНЫЕ УРОКИ В КАМИННОМ ЗАЛЕ МУЗЕЯ ДЕКАБРИСТОВ ИЗ ЦИКЛА «ДНИ ВОИНСКОЙ СЛАВЫ РОССИИ»:

1. П.Н. ИВАШЕВ - ГЕРОЙ ВОЙНЫ,
«ПОКРЫТЫЙ СЛАВОЮ ЧУДЕСНОГО
ПОХОДА И ВЕЧНОЙ ПАМЯТЬЮ
1812 ГОДА»
2. А. Ф. БРИГГЕН - ГЕРОЙ
ОТЕЧЕСТВЕННОЙ ВОЙНЫ 1812 ГОДА
И ЗАГРАНИЧНЫХ ПОХОДОВ
3. 8 СЕНТЯБРЯ - ДЕНЬ
БОРОДИНСКОГО СРАЖЕНИЯ.
БОРОДИНСКОЕ ПОЛЕ - ПОЛЕ
РУССКОЙ СЛАВЫ.



ТЕМАТИЧЕСКИЕ ЭКСКУРСИИ:

ПЕРВЕНЦЫ СВОБОДЫ

О декабристском движении.

ДЕКАБРИСТЫ В ТУРИНСКЕ

ПЛЕНИТЕЛЬНЫЕ ОБРАЗЫ.
ГРАЖДАНСКИЙ ПОДВИГ ЖЁН
ДЕКАБРИСТОВ, ПОСЛЕДОВАВШИХ
ЗА СВОИМИ МУЖЬЯМИ В СИБИРЬ

ТЕАТРАЛИЗОВАННАЯ ЭКСКУРСИЯ «И ЖИЗНЬ И СЛЁЗЫ, И ЛЮБОВЬ...»

История любви и «лебединой верности»
декабриста Василия Ивашева и юной
француженки Камиллы Ле-Дантю.



Я - ДОМ

Музейный урок «Пушкин и Пущин.
Лицейская дружба».

ФЕСТИВАЛИ. КОНФЕРЕНЦИИ.

ПОКА СЕРДЦА ДЛЯ ЧЕСТИ ЖИВЫ...

Декабристский фестиваль **7 - 14 декабря.**

МОЯ МАЛАЯ РОДИНА

Краеведческая конференция, посвящённая Дню основания города **12 февраля.**

РАБОТА ВИРТУАЛЬНОГО КОНЦЕРТНОГО ЗАЛА СВЕРДЛОВСКОЙ ФИЛАРМОНИИ

Детские концерты в режиме on-line и off-line по графику трансляций филармонии.

Проект «Областной филармонический урок» для обучающихся в общеобразовательных учреждениях. Благодаря проекту юные уральцы научатся слушать, понимать классическую музыку и ориентироваться в её жанровом многообразии.

